

PARCOURS DE SENSIBILISATION, PRÉVENTION ET D'ACCOMPAGNEMENT POST CHUTE DU SUJET ÂGÉ

RÉFÉRENTIEL DES DYNAMIQUES DÉPARTEMENTALES

à destination des professionnels

**Déclinaison Régionale du Plan Antichute des personnes âgées
Région Auvergne Rhône-Alpes
2025**



Avant-propos

Dans le cadre de la déclinaison régionale du Plan National Antichute des personnes âgées, l'Agence Régionale de Santé Auvergne-Rhône-Alpes ainsi que le GÉrontopôle AURA, ont mené un diagnostic territorial auprès des acteurs de terrain impliqués dans la sensibilisation, la prévention et la prise en charge des chutes chez les personnes âgées. L'objectif majeur de ce plan est de réduire de 20 % le taux de chutes au niveau national. Pour y parvenir, le renforcement de l'interconnaissance entre professionnels apparaît comme un levier essentiel afin de garantir une meilleure information et un accompagnement adapté des personnes âgées.

Dans cette dynamique, un groupe de travail régional a été constitué. Les professionnels participants y ont présenté leurs parcours et leurs pratiques, ce qui a permis de modéliser les dynamiques partenariales départementales sous forme de schémas territoriaux. Ces représentations mettent en lumière à la fois les interactions entre structures et les zones de fragilité ou de carence, identifiant ainsi des pistes d'amélioration pour mieux couvrir les besoins des territoires. Ce référentiel s'appuie sur les travaux issus de la 2^e Journée Régionale du Plan Antichute du 17 avril 2025.

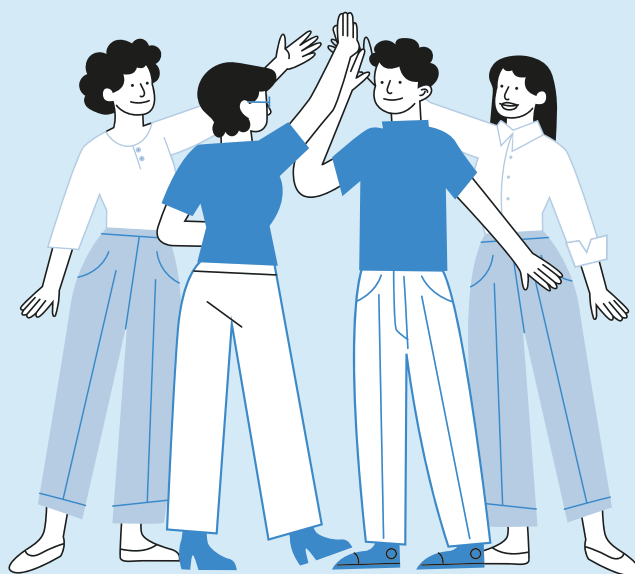
Il a pour ambition d'être diffusé largement auprès des professionnels, afin de faciliter la connaissance des ressources locales, de renforcer les coopérations existantes et de favoriser l'orientation des personnes âgées vers les structures les plus adaptées.

Ce document constitue une première étape d'un travail de structuration plus global, au service de la prévention des chutes et de l'amélioration du parcours des personnes âgées sur l'ensemble du territoire régional.

LES DYNAMIQUES DÉPARTEMENTALES

PARTIE 1

RESTITUTION DES ATELIERS



La 2ème journée régionale du Plan Antichute

17 avril 2025

12 ateliers départementaux autour des dynamiques territoriales en matière de prévention des chutes



Douze ateliers, un par département, ont permis d'aborder les dynamiques territoriales en matière de prévention et d'accompagnement post-chute. Chaque atelier regroupait divers professionnels d'un même territoire exerçant auprès du public âgé.

Les échanges ont porté sur la notion de parcours du primo-chuteur, avec des modélisations concrètes par territoire.

En effet, en amont de l'évènement, un travail a été mené autour de la réalisation de modélisations des parcours. L'objectif était de pouvoir présenter un schéma-réseau donnant à voir les dispositifs existants, qui serait enrichi par les acteurs de terrain.

Concrètement, dans chaque atelier, les professionnels ont été amenés à échanger autour des acteurs intervenant dans la prévention, le repérage des fragilités, l'évaluation et la prise en soin des chutes. Les ateliers ont été animés par des professionnels représentant notamment les CARSAT Auvergne et CARSAT Rhône-Alpes,

l'ARS ARA, le Gérontopôle AURA, les Dispositifs d'accompagnement à la pratique d'activité physique (DAPAP) et les Dispositifs d'accompagnement au handicap vers des loisirs intégrés et réguliers (DAHLIR) et Merci Julie. Leur expertise et leur connaissance des territoires étaient des atouts pour l'animation des échanges. Aussi, en guise d'appui, un guide d'animation a été élaboré puis présenté et transmis aux animateurs.



La 2ème journée régionale du Plan Antichute

17 avril 2025

Les modélisations marquent le point de départ d'une réflexion plus globale autour de l'interconnaissance entre les professionnels impliqués dans la prévention des chutes. Elles ont permis de faire émerger des besoins concrets en matière de coordination et de visibilité des acteurs, dans un contexte où les parcours de prévention sont encore souvent fragmentés.

Certains axes du plan national de prévention des chutes restent à ce jour insuffisamment représentés, notamment la téléassistance ou les aides techniques.

Par ailleurs, dans plusieurs territoires, le manque de lien entre les différents professionnels — qu'ils soient du secteur médical, paramédical, social ou médico-social par exemple — semble freiner la fluidité du parcours de prévention. Cela peut nuire à la mise en œuvre de réponses coordonnées et impacter l'efficacité des actions engagées. Ces ateliers constituent donc une première étape vers une dynamique de travail collective, visant à mieux articuler les compétences, renforcer les complémentarités, et construire des passerelles durables entre les acteurs.



LES DYNAMIQUES DÉPARTEMENTALES

PARTIE 2

RÉFÉRENTIELS DES DIFFÉRENTS TYPES D'ACTEURS PRENANT PART AU PARCOURS

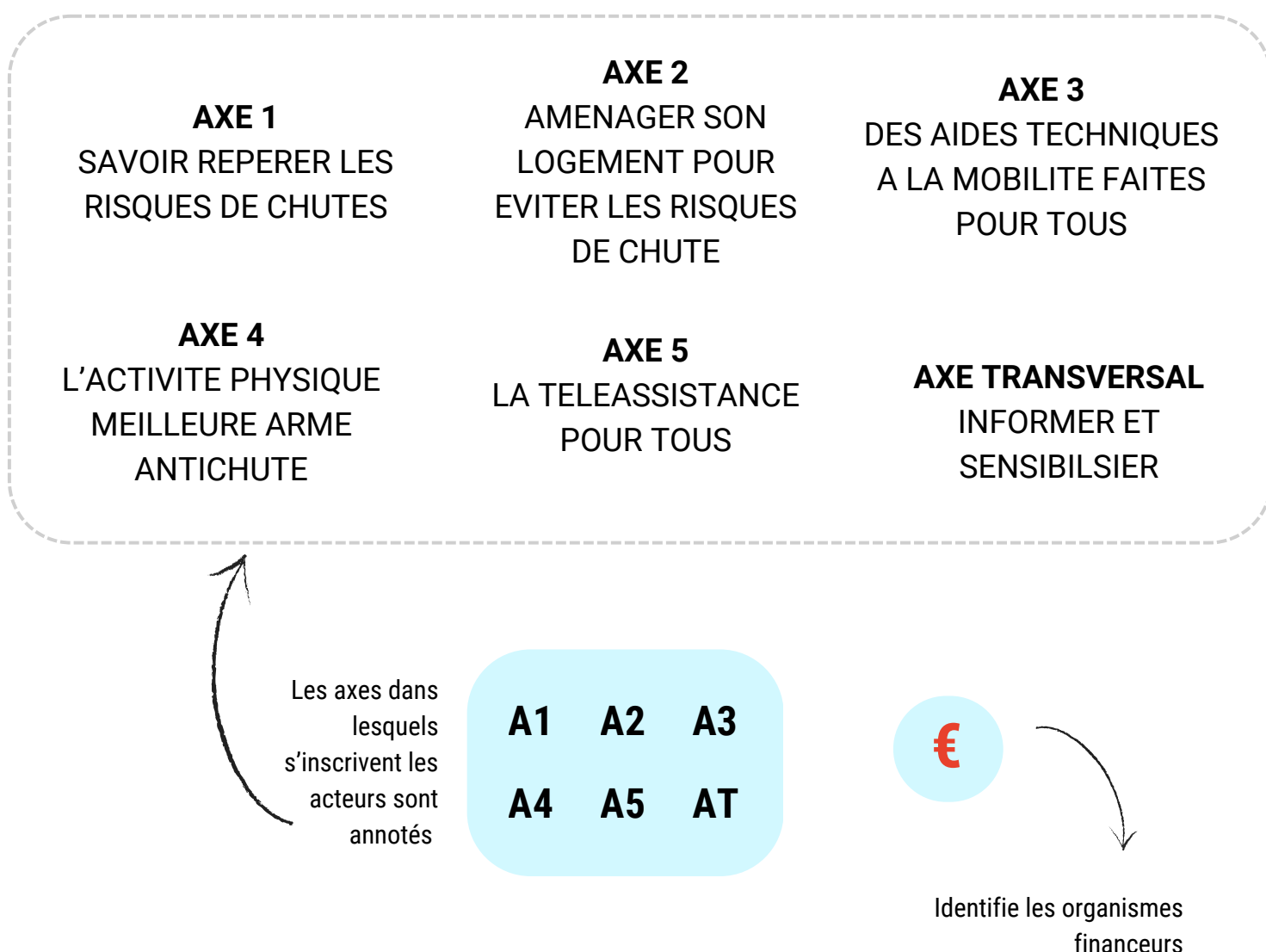




Après reprise des modélisations, il a été possible d'identifier différents acteurs de terrain à travers une liste non exhaustive. Cet annuaire recense les acteurs engagés en faveur du bien vieillir.

Ainsi, il met en lumière les structures qui œuvrent concrètement pour la prévention des chutes et l'amélioration de la qualité de vie des seniors.

Cet outil vise à faciliter la mise en réseau, à valoriser les initiatives existantes et à encourager les coopérations pour une prévention renforcée et coordonnée au service du vieillissement en santé.



Les parcours organisés sont modélisés de cette manière. Son emplacement dans le tableau indique le stade dans lequel il débute et se termine.

PARTIE 2

LES ACTEURS TRANSVERSAUX INSTITUTIONNELS



CARSAT Auvergne et Rhône Alpes

AT €

Les Carsat Auvergne et Rhône Alpes sont des organismes de Sécurité sociale à l'échelle régionale. Elles sont impliquées vis-à-vis de la prévention de la perte d'autonomie et portent, en ce sens, différentes actions. Elles soutiennent des initiatives visant à prévenir la perte d'autonomie, notamment à travers des ateliers, des aides à l'adaptation du logement, ou encore des programmes de sensibilisation aux risques de chute, contribuant ainsi à la mise en œuvre du plan antichute des personnes âgées. En région AURA, elles sont impliquées dans le déploiement d'ICOPE.



L'Agence régionale de santé Auvergne Rhône-Alpes

AT €

L'ARS est chargée de mettre en œuvre la politique de santé dans l'ensemble de la région. En matière de prévention des chutes, elle pilote la déclinaison régionale du Plan National Antichute. Dans ce cadre, elle coordonne des actions de prévention de la perte d'autonomie. Elle soutient les initiatives visant à favoriser le repérage des fragilités, encourager l'activité physique adaptée, sécuriser les parcours de soins et promouvoir un vieillissement en santé.



L'Assurance Maladie

AT

L'Assurance Maladie, à travers ses programmes de prévention, développe des actions de sensibilisation et d'accompagnement visant à promouvoir l'activité physique adaptée, l'aménagement sécurisé du domicile et le dépistage des facteurs de fragilité. En région, la DCGDR s'attache à optimiser l'emploi des ressources de santé et à renforcer la pertinence médicale des soins délivrés.



Atouts Prévention Rhône-Alpes

AT

ARSEPT Auvergne



L'ARSEPT Auvergne et Atouts Prévention Rhône-Alpes, en lien avec des organismes de retraite, développent sous forme d'actions collectives, de conférences et d'ateliers, un programme global et coordonné en faveur des personnes âgées non dépendantes visant à la prévention-santé, promotion du bien-vieillir et la préservation de l'autonomie. Leurs missions ont pour vocation d'agir sur les déterminants de santé des personnes, les inciter à adopter des comportements protecteurs de l'autonomie et de lutter contre l'isolement social

Les Départements jouent un rôle central dans la prise en charge du vieillissement et de la perte d'autonomie, en tant que chefs de file de l'action sociale. Dans le cadre du plan antichute des personnes âgées, ils coordonnent les dispositifs de prévention sur leur territoire, mobilisent les acteurs locaux et peuvent soutenir les initiatives favorisant la prévention de la perte d'autonomie, via les Commissions des Financeurs de la Prévention de la Perte d'Autonomie (CFPPA).





AT €

L'Agirc-Arrco est le régime de retraite complémentaire des salariés du secteur privé. Au-delà de sa mission de versement des pensions, elle mène une politique active de prévention en faveur du bien vieillir. L'Agirc-Arrco soutient des actions visant à préserver l'autonomie, prévenir les risques liés à l'âge (isolement, chute, fragilité...), et accompagner les retraités dans un vieillissement actif et en bonne santé.


Unions régionales des professionnels de santé AT

Les URPS sont des associations régionales de professionnels de santé libéraux qui jouent un rôle institutionnel dans l'organisation de la santé sur un territoire. Elles représentent leur profession auprès de l'Agence Régionale de Santé et des autres acteurs de santé. Leur mission principale est de participer à l'analyse des besoins de santé, à la préparation et à la mise en œuvre du Projet Régional de Santé, ainsi qu'à l'organisation et la coordination des soins. Elles conduisent aussi des actions de prévention et de promotion de la santé.



Le GCS Sara

Le GCS Sara (Groupement de Coopération Sanitaire Système d'Information Santé en Auvergne-Rhône-Alpes) est un organisme à but non lucratif spécialisé dans le numérique en santé au service des acteurs de santé de la région. Il accompagne les professionnels de santé, établissements et structures médico-sociaux dans la mise en place et l'utilisation d'outils numériques sécurisés (messageries sécurisées, dossiers partagés, téléconsultation, coordination des parcours, etc.) pour améliorer la coordination des soins et la prise en charge des patients, tout en garantissant la sécurité des données de santé.



Dans la région Auvergne-Rhône-Alpes, les CH et CHU peuvent effectuer des bilans pluridisciplinaires (équilibre, traitements médicamenteux, état nutritionnel...) pour repérer les risques chez les patients hospitalisés ou lors de consultations spécialisées. En cas de chute, les centres hospitaliers assurent la prise en charge pour limiter les séquelles (traumatismes, fractures...) et le risque de rechute, puis se coordonnent avec les services de rééducation et de médecine de ville pour la suite de soins. On note aussi des plateformes propres à certains CH (par exemple celle du Centre hospitalier Annecy-Genevois) qui sensibilisent repèrent évaluent, orientent et coordonne les actions. Par ailleurs, ces établissements s'impliquent dans la formation des équipes (personnel soignant, ergothérapeutes) et dans la recherche.

PARTIE 2

LES ACTEURS TRANSVERSAUX PROFESSIONNELS



Merci Julie

A2, A3, AT

Merci Julie, acteur présent sur le plan national, produit un diagnostic de l'habitat et un programme d'accompagnement destinés aux seniors. Cet acteur est impliqué dans la prévention de la perte d'autonomie et est facilitateur en matière d'accès aux aides techniques.



Les Maisons Sport Santé / Les DAPAP

A4, AT

Les MSS constituent un dispositif national visant à promouvoir, développer et structurer le recours à l'activité physique adaptée à des fins de santé, de prévention et de prise en charge. Elles assurent l'accueil, l'information, l'évaluation et l'orientation des publics, en articulation avec les professionnels de santé et du sport. Complémentairement, les DAPAP facilitent la mise en œuvre des prescriptions médicales d'activité physique, en coordonnant l'offre locale et en assurant un suivi des parcours.



A2, A3, AT

SOLIHA est un acteur associatif de l'économie sociale et solidaire, engagé dans l'amélioration de l'habitat pour les personnes en situation de précarité ou de fragilité. Présent sur l'ensemble du territoire, le réseau accompagne les foyers dans leurs projets de rénovation, d'adaptation ou d'accès au logement. Il collabore étroitement avec les collectivités locales et les partenaires sociaux pour favoriser un habitat inclusif et durable.



Association Nationale Française des Ergothérapeutes

A2, A3, AT

L'ANFE est l'association nationale des ergothérapeutes en France. Elle représente la profession, promeut et développe l'ergothérapie, et propose de nombreuses actions de formation continue.

Elle soutient les professionnels dans leur pratique, participe à la diffusion de ressources scientifiques et pédagogiques, et contribue à faire reconnaître le rôle de l'ergothérapeute auprès des institutions et du grand public.



A4, AT

Kiné Prévention est une association de kinésithérapeutes nationale engagée dans la prévention en santé publique, notamment auprès des personnes âgées dans la région AuRA. Elle regroupe des professionnels spécialisés qui conçoivent et animent des programmes adaptés aux seniors, comme des ateliers et conférences de prévention des chutes, d'équilibre et d'activité physique pour favoriser le bien-être et le bien vieillir. L'association propose aussi des actions ouvertes aux proches aidants et des outils ludiques (ex. jeux interactifs Age'ilité) pour stimuler le mouvement, la réflexion et le lien social chez les personnes de plus de 60 ans.



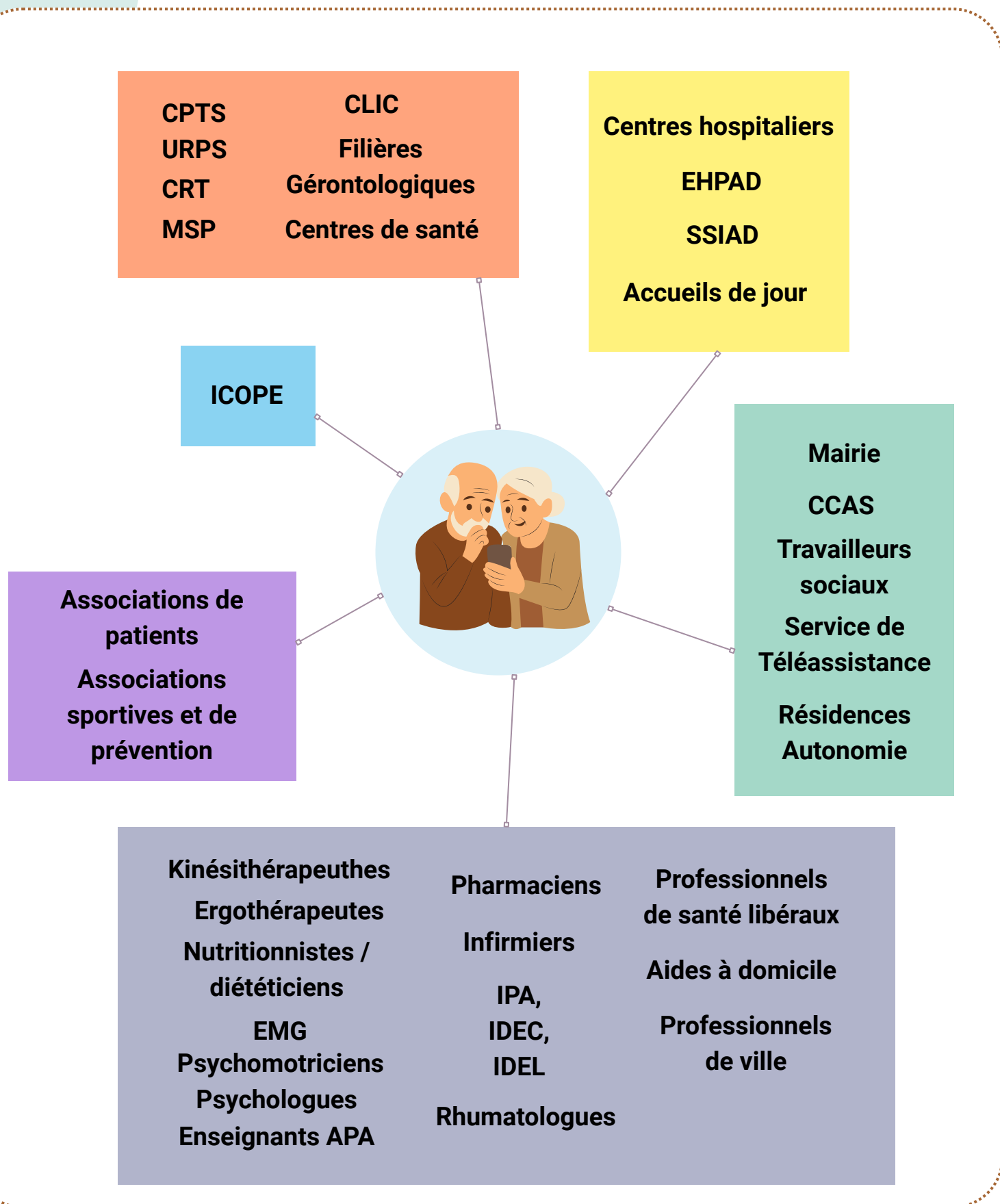
A4, AT

L'association Siel Bleu est une organisation à but non lucratif qui œuvre pour prévenir les fragilités liées à l'âge en proposant des activités physiques adaptées et des programmes de prévention santé pour les personnes âgées et d'autres publics fragilisés. Elle mobilise des professionnels formés pour accompagner les seniors, à domicile, en groupe ou en ligne, à travers des séances de gymnastique douce, renforcement musculaire, équilibre, coordination et activités conviviales, afin de maintenir l'autonomie, réduire les risques de chute et favoriser le bien-vieillir tout en créant du lien social. L'association travaille aussi sur la sensibilisation à la nutrition et l'accessibilité de ses programmes, souvent en partenariat avec des organismes locaux ou des conférences de financeurs pour la prévention de la perte d'autonomie.

PARTIE 2

PANORAMA DES ACTEURS

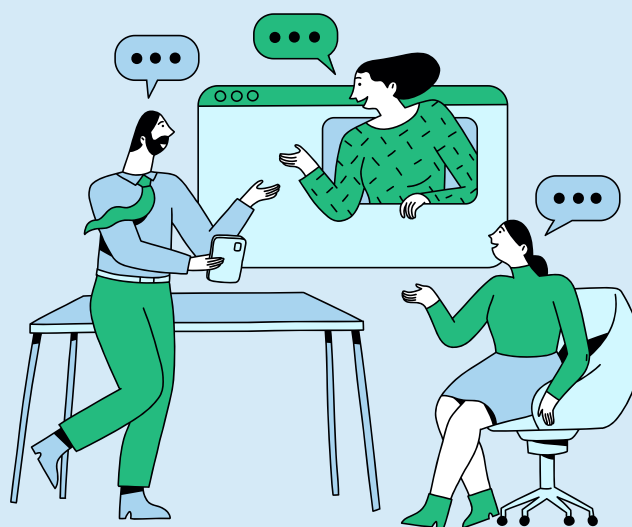
Une pluralité d'acteurs gravitent autour des seniors, qu'ils interviennent au plus près de la personne ou de manière plus indirecte. Ce schéma non exhaustif présente les différents types de professionnels qu'il est possible de solliciter dans l'accompagnement des personnes à risques de chute ou ayant chuté.



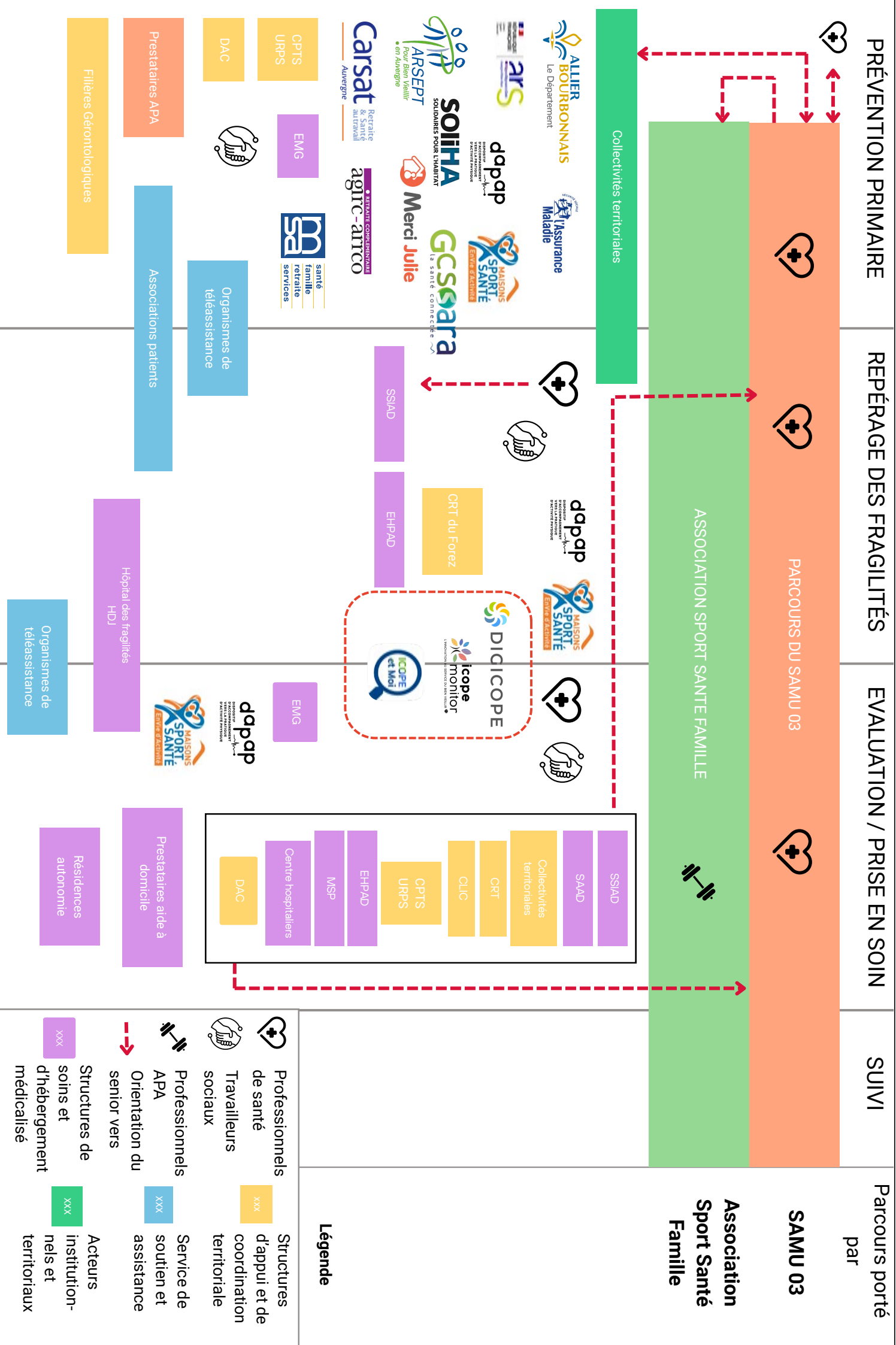
LES DYNAMIQUES DÉPARTEMENTALES

PARTIE 3

MODÉLISATIONS DES DYNAMIQUES DÉPARTEMENTALES







PRÉVENTION PRIMAIRE

REPÉRAGE DES FRAGILITÉS

EVALUATION / PRISE EN SOIN

SUIVI

Parcours porté
par



CH DE BRIOUBE



GCSsara
la santé connectée

Collectivités territoriales



Prestataires APA

Organismes de
téléassistance

Associations patients

Filières Gériatologiques



SSIAD

EHPAD



EMIG

Organismes de
téléassistance

Prestataires aide à
domicile

SSIAD

SAAD

Collectivités
territoriales

CRT

CLIC

CPTS
URPs

EHPAD

MSP

Centre hospitaliers

DAC

Résidences
autonomie



Professionnels
de santé



Travailleurs
sociaux



Professionnels
APA



Orientation du
senior vers

xxx

Structures de
soins et
d'hébergement
médicalisé

Structures
d'appui et de
coordination
territoriale

xxx

Service de
soutien et
assistance

xxx

Acteurs
institution-
nels et
territoriaux

xxx

PRÉVENTION PRIMAIRE

REPÉRAGE

EVALUATION / PRISE EN SOIN

SUIVI

Parcours porté
par



ERGOTHERAPIE A DOMICILE



Collectivités territoriales

- L A
D R O
M E -
LE DÉPARTEMENT

Ardèche
LE DÉPARTEMENT

Assurance
Maladie

Gcssara
la santé connectée

ARS

dappap

MAISONS
SPORT
SANTÉ
ENNE & ASSURANCE

ATOUTS
PRÉVENTION
Rhône-Alpes

Merci Julie

HDI

Carsat
Auvergne
Retraite
& Santé
au travail

agirc-aitco
RETRAITE COMPLÉMENTAIRE

santé
famille
retraite
services

EMG

CPTS
URPS
MSP



SOIHA
SOLIDAIRES POUR L'AVANTAGE

DAC

Prestataires APA

Filières Gériatologiques

CRT



SSIAD

EHPAD



EMG



Associations
patients

Services de secours

SSIAD

SAAD

Collectivités
territoriales

CRT

SAMSAH

CPTS
URPS

EHPAD

MSP

Centre
hospitaliers

DAC

Résidences
autonomie

Prestataires aide
à domicile

Organismes de
téléassistance

Associations patients

Associations patients

Organismes de
téléassistance

Associations patients

Associations patients

crias

dappap
MAISONS
SPORT
SANTÉ
ENNE & ASSURANCE

dappap
MAISONS
SPORT
SANTÉ
ENNE & ASSURANCE



Professionnels
de santé



Travailleurs
sociaux



Professionnels
APA



Orientation du
senior vers

xxx

Structures de
soins et
d'hébergement
médicalisé

xxx

Structures
d'appui et de
coordination
territoriale

xxx

Service de
soutien et
assistance

xxx

Acteurs
institution-
nels et
territoriaux

Légende

PRÉVENTION PRIMAIRE

REPÉRAGE DES FRAGILITÉS

EVALUATION / PRISE EN SOIN

SUIVI

Parcours porté
par

CENTRE HOSPITALIER GRENOBLE ALPES



DIGICOPE


 Assurance Maladie
 URPS Pharmaciens
 CPTS VIENNE

 unccas
 Carat

IS-ICOPE

isère



Prescri' Bouge

SOIHA
SOLIDAIRES POUR L'HABITAT

Assurance Maladie

isère

Gcsara
la santé connectée

ARS

dapap

MAISONS
SPORT
SANTÉ
RENNE & ACTIONATOUTS
PRÉVENTION
Rhône-Alpes

Merci Julie

Carsat

agirc-arco

crias

HDJ

CRT

EMG

CPTS
URPS

DAC

Associations de patients

Collectivités
territoriales

Prestataires APA

Prestataire de téléassistance

SMR gériatrie Pont de
BeauvoisinURPS
MSP
CPTS

CHPO

DIGICOPE

icope
monitorRésidences
autonomie

Centre hospitaliers

EHPAD
MSP

SSIAD

SAAD

Collectivités
territoriales

CRT

CLIC

CPTS
URPS

DAC

Ville de
PONT
ÉVÈQUEProfessionnels
de santéTravailleurs
sociauxProfessionnels
APAOrientation du
senior versStructures de
soins et
d'hébergement
médicaliséStructures
d'appui et de
coordination
territorialeService de
soutien et
assistanceActeurs
institution-
nels et
territoriaux

Légende


 La Maison Sport Santé
 dapap
 Réseau de la Prévention
 des Acteurs de la Santé
 de la Région Alpes

Prescri' Bouge

Prévention primaire

Repérage

Evaluation / Prise en soin

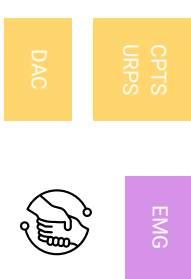
Suivi



MSP SAINT PIERRE DE BOEUF



MSP DU PILAT



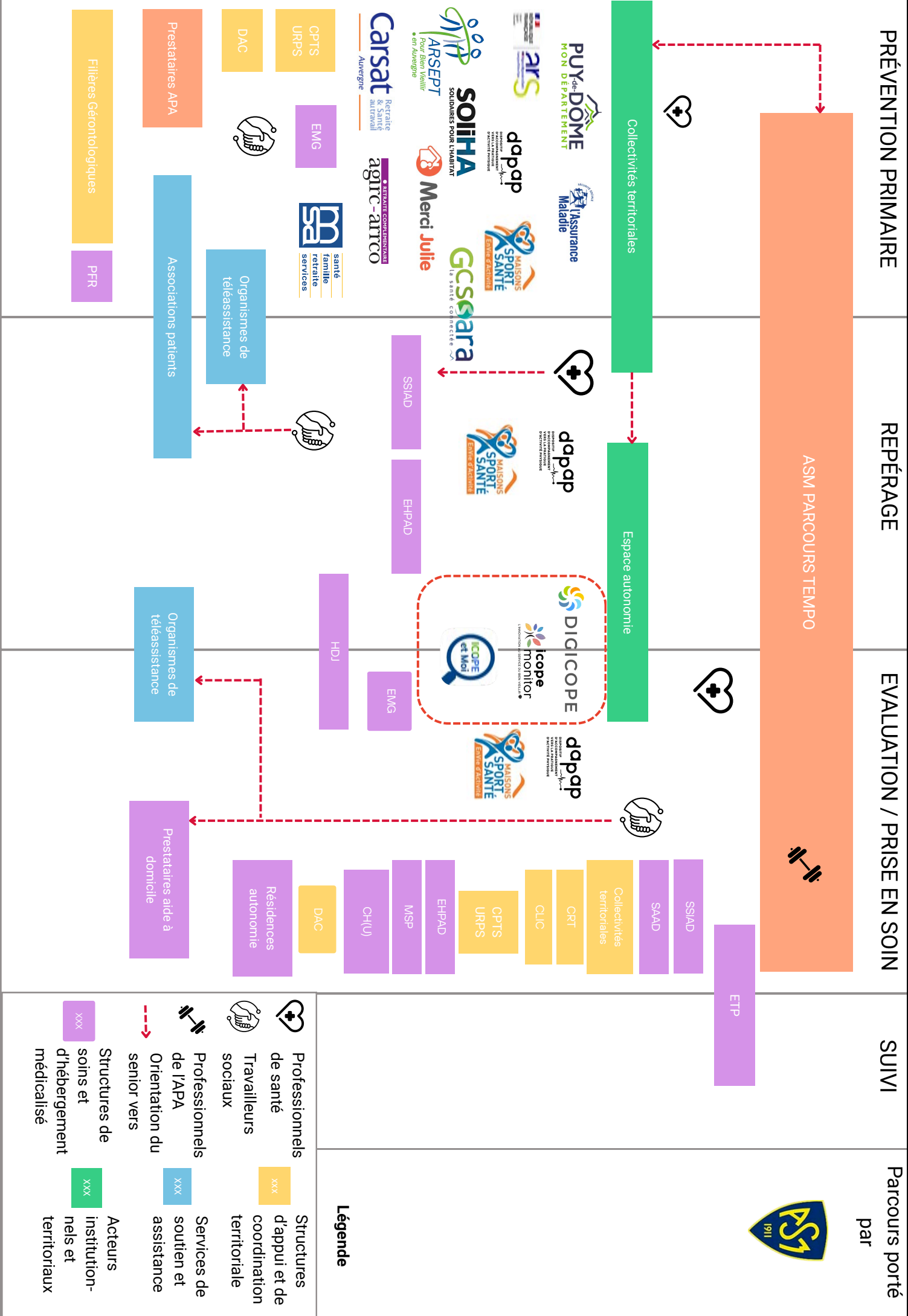
Professionnels de santé
Travailleurs sociaux
Acteurs d'appui et de coordination territoriale

Professionnels APA
Orientation du senior vers
Service de soutien et assistance


Structures de soins et d'hébergement médicalisé




Acteurs institutionnels et territoriaux




Légende




Professionnels de santé




Travailleurs sociaux




Professionnels de l'APA




Orientation du senior vers



Structures d'appui et de coordination territoriale



Services de soutien et assistance



Acteurs institutionnels et territoriaux

[illegible]

GLOSSAIRE





ADJ : Accueil de Jour
APA : Activité Physique Adaptée
CCAS : Centre Communal d'Action Sociale
CLIC : Centre Local d'Information et de Coordination
CPTS : Communauté Professionnelle Territoriale de Santé
CRT : Centres de Ressources Territoriaux
DAC : Dispositif d'Appui à la Coordination
DCGDR : Direction de coordination de la gestion du risque
DD : Délégation Départementale de l'ARS
EAPA : Enseignant en Activité Physique Adaptée
EHPAD : Etablissement d'Hébergement pour Personnes Agées
Dépendantes
EMG : Équipe Mobile Gériatrique
EMGEH : Équipe Mobile Gériatrique Extra-hospitalière
ETP : Éducation Thérapeutique du Patient
HTSH : Hébergement Temporaire en Sortie d'Hospitalisation
IDEC : Infirmière de Coordination
IPA : Infirmier(ère) en Pratique Avancée
MDHL : Maison Départementale de l'Habitat et du Logement
MSP : Maison de Santé Pluriprofessionnelle
MSS : Maison de Sport Santé
PFR : Plateforme de Répit
SAAD : Service d'Aide et d'Accompagnement à Domicile
SAMSAH : Service d'Accompagnement Médico-Social pour adultes
Handicapés
SMR : Soins Médicaux et de Réadaptation
SSIAD : Service de Soins Infirmiers À Domicile
URPS : Union Régionale des Professionnels de Santé



Vous n'êtes pas référencé dans ce livret mais vous souhaitez apparaître dans une prochaine version ?

CONTACTEZ-NOUS !

contact@gerontopole-aura.fr