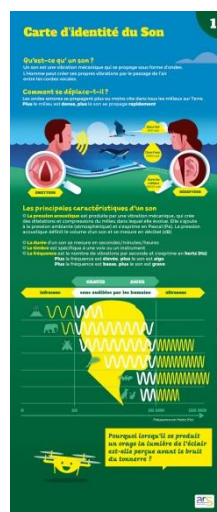


KITS PEDAGOGIQUES SUR LE BRUIT

Fiche technique

Composition des kits

- 8 panneaux d'information pour l'exposition n° 1
Ou
- 7 panneaux d'information pour l'exposition n° 2
- des documents d'information (sites internet ou documents papier)
- des CD ou DVD pédagogiques
- des indicateurs de bruit (décibel-mètres),
- des oreilles démontables
- une maquette d'oreille démontable,
- des protections auditives (bouchons d'oreille) fournies en nombre.



EXPO N°1

8 panneaux



EXPO N°2

7 panneaux

Dispositions pratiques

Inscriptions : Fiche d'inscription à renvoyer début septembre (cf courrier aux établissements de la DSDEN de l'Ain)

Planification : les deux expositions peuvent circuler sur l'ensemble du département. La planification se fait en tenant compte dans **la mesure du possible** des souhaits exprimés à l'inscription et de la proximité des établissements.

Le planning sera transmis aux établissements demandeurs dès que possible, et sera consultable sur le site de l'ARS.

Transfert du matériel : Les établissements doivent prendre en charge le transfert : ils récupèrent l'exposition dans l'établissement l'ayant utilisé précédemment. Le premier établissement du planning devra récupérer l'exposition à l'ARS. A la fin de la campagne, le dernier établissement rendra le matériel à la DD01 de l'ARS.

Des enveloppes seront préparées par l'ARS, pour chaque établissement inscrit, contenant des protections auditives et des plaquettes en fonction du nombre d'élèves prévu. Un carton permettant de les regrouper devra suivre l'exposition toute l'année.

Mise en place : Les établissements fournissent un lecteur de CD / DVD, et prennent en charge les photocopies des documents à utiliser. La plupart des documents constituant le kit bruit seront téléchargeables sur le site de l'ARS.

Le matériel doit être utilisé avec soin.

A la fin de l'exposition : Les utilisateurs doivent compléter :

- la « fiche de suivi du kit pédagogique bruit » et transmettre l'original par courrier ou par mail à la DD01 de l'ARS (ars-dt01-environnement-sante@ars.sante.fr) (une copie suit le matériel),
- la fiche d'évaluation, à envoyer : 1 exemplaire à la DD01 de l'ARS, et 1 exemplaire au service de promotion de la santé de la DSDEN de l'Ain

TOUS LES DOCUMENTS UTILES SERONT TELECHARGEABLES sur le site de l'ARS à l'adresse suivante :

<https://www.auvergne-rhone-alpes.ars.sante.fr/le-bruit-0> - Actions par département / Dans l'Ain