

Plan antichute des personnes âgées Auvergne-Rhône-Alpes

Les fiches actions en synthèse

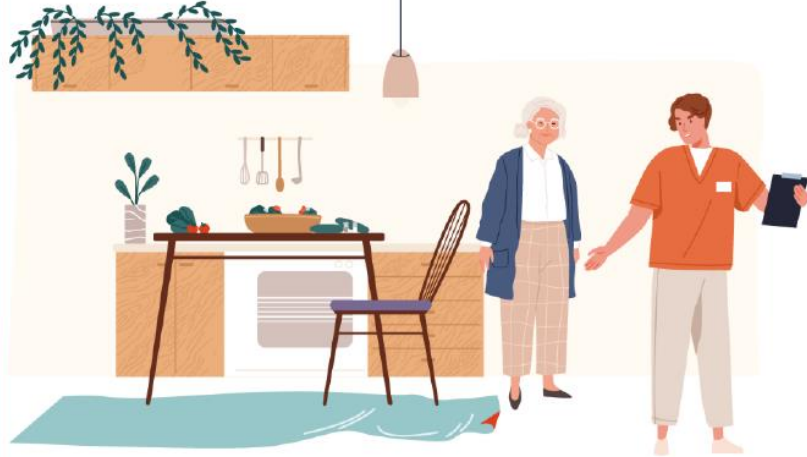
Dans le cadre de la déclinaison du Plan antichute en Auvergne-Rhône-Alpes, le GÉrontopôle AURA a réalisé le recensement des actions liées à la prévention des chutes et/ou du parcours chuteur. Plusieurs d'entre elles ont été sélectionnées par le comité de concertation mené par l'Agence régionale de santé Auvergne-Rhône-Alpes en fonction de l'originalité de l'action, du territoire couvert, de l'évaluation, des réponses aux besoins identifiés, de l'intégration sur le territoire et du caractère généralisable.

Elles seront intégrées à la déclinaison du plan en région.

Un suivi sera réalisé afin d'assurer leur mise en place et leur éventuel essaimage au niveau régional.

AXE 1

SAVOIR REPÉRER LES RISQUES DE CHUTE ET ALERTE



BILANS DE PREVENTION

- *Agirc-Arrco et CPAM*

Dépister le risque de chute lors du bilan de prévention avec l'interrogatoire, l'examen clinique et la réalisation de différents tests.

Proposer une offre d'accompagnement selon le niveau de risque (atelier nutrition, bilan diététique, atelier équilibre, diagnostic du logement...).

PLATEFORME PREVENTION DES CHUTES

- *CH Annecy Genevois (74)*

Repérer et évaluer les personnes présentant un risque de chute ou ayant chuté puis les orienter et faciliter les parcours individualisés de prévention.

Analyser des paramètres de marche et d'équilibre, des afférences et efférences, portés par un esprit d'éducation thérapeutique (hôpital de jour équilibre et marche).

REPÉRAGE DES FRAGILITÉS

- *CHU Grenoble (38)*

Décliner le programme ICOPE en Isère IS-ICOPE : développer les pratiques préventives de la perte d'autonomie à destination des seniors.

PROGRAMME « VIEILLIR À DOMICILE EN BONNE SANTÉ »

- *Maison de santé pluriprofessionnelle (MSP) Versants d'Aime (73)*

Repérer (bilan complet réalisé à domicile) et mettre en place des actions correctives - par une infirmière ASALEE.

AXE 2

AMÉNAGER SON LOGEMENT ET SORTIR EN TOUTE SÉCURITÉ



ANALYSE DES FACTEURS DE RISQUE

- *Espace Autonomie 63 et Équipe locale d'accompagnement sur les aides techniques (EQLAAT)*

Mettre en place des ateliers à destination de personnes âgées de plus de 60 ans où les différents facteurs d'apparition de chutes sont analysés (utilisation de supports pédagogiques).

Orienter vers l'Équipe locale d'accompagnement aux aides techniques (EQLAAT) si nécessaire.

ÉVALUATION À DOMICILE

- *CARSAT Rhône-Alpes et CARSAT Auvergne*

Détecter un risque de chute par évaluation au domicile des personnes.

Proposer des prestations (de type amélioration de l'habitat).

GRILLE DE REPÉRAGE

- *Association AIMV (Agir innover mieux vivre) Loire*

Créer une grille simple à remplir permettant à chaque intervenant de repérer les personnes à risque de perte d'autonomie.

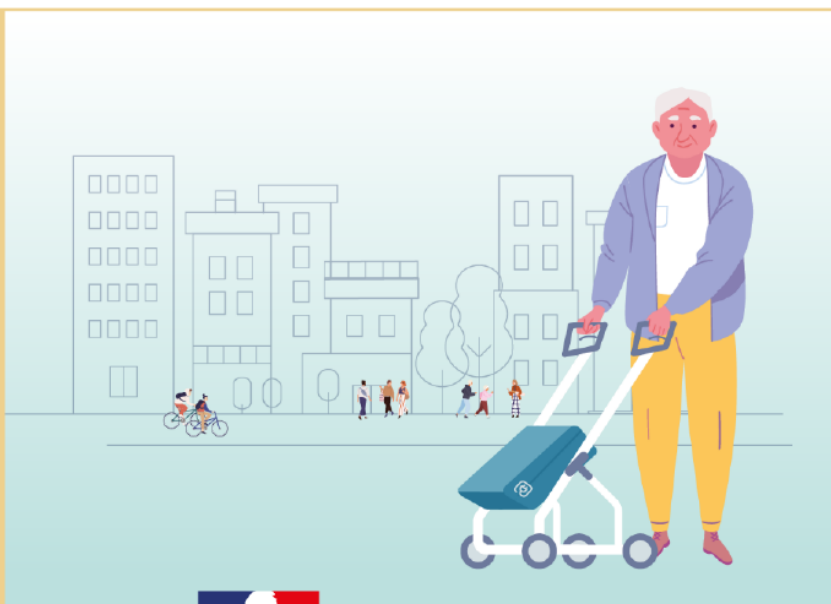
PRÉVENTION DES CHUTES À DOMICILE

- *ERGOADAPT*

Déployer des visites à domicile : accompagnement personnalisé et conseils (aides techniques, aménagements...) à mettre en place pour limiter le risque de chute.

AXE 3

DES AIDES TECHNIQUES À LA MOBILITÉ FAITES POUR TOUS



APPARTEMENT DE DÉMONSTRATION

- Centre d'information et conseils sur les aides techniques (CICAT) du Centre régional d'information pour l'Agir solidaire (CRIAS)

Présenter des solutions techniques, numériques et aménagements simples du logement par le biais de l'appartement de démonstration ELSA.

ERGOTHÈQUE

- *Merci Julie*

Accompagner l'acquisition d'aides techniques : **créer une ergothèque** pour lever les freins à l'acquisition des aides techniques.

REPÉRAGE DES RISQUES DE FRAGILISATION

- CARSAT Rhône-Alpes et Conseil départemental de l'Isère
- Technopôle Alpes santé à domicile (TASDA)

Accompagner des Services d'accompagnement à domicile (SAAD) sur le repérage systématique des risques de fragilisation à domicile par les intervenants à domicile.

Sensibiliser les professionnels et le grand public aux apports des aides numériques.

PRISE EN CHARGE INDIVIDUELLE

- Services de soins infirmiers à domicile (SSIAD) Saint-Sorlin-en-Valloire (26)

Évaluer le domicile pour chaque nouveau patient ainsi que de manière annuelle.

AXE 4

L'ACTIVITÉ PHYSIQUE, MEILLEURE ARME ANTICHUTE



PROMOTION DE L'ACTIVITÉ PHYSIQUE ADAPTÉE

- *Dispositifs d'accompagnement vers la pratique d'activité physique (DAPAP)*
Réunir les professionnels de santé et du monde de l'activité physique afin d'accompagner toute personne dans la gestion de sa pathologie ainsi que de son choix d'activité physique régulière.

ATELIERS DE PRÉVENTION DES CHUTES

- *Kiné prévention AURA*
Organiser des ateliers collectifs (équilibre, nutrition, aides techniques...) : les « rendez-vous Âge'ilité ».
Favoriser le maintien d'une dynamique à domicile des aidés et des aidants à travers le « pédibus du déconfinement » : intervention des professionnels par les kinésithérapeutes et ergothérapeutes.

ATELIERS ÉQUILIBRE

- *Atouts prévention Rhône-Alpes et ARSEPT Auvergne*
Proposer de l'activité physique à travers des tests et des séances d'activité physique pour les 55 ans et plus.

PROGRAMME « BIEN SUR SES JAMBES »

- *Hospices civils de Lyon (69)*
Mettre en place un parcours de prévention primaire et secondaire de la perte de mobilité chez la personne âgée de plus de 70 ans, autonome au domicile et repérée à risque.

AXE 5

LA TÉLÉASSISTANCE POUR TOUS COMME UN OUTIL DE PRÉVENTION DES CHUTES GRAVES



ÉVOLUTION DE LA TÉLÉ- ASSISTANCE

- *Département de l'Isère*

Étudier l'évolution possible de la **téléassistance** en Isère : comment mieux tirer parti de la téléassistance pour une somme annuelle faible ?

MAISON MINIATURE

- *Association ALERTE*

Développer les ateliers de prévention **des chutes** animés par un ergothérapeute à l'aide d'une maison miniature.

AXE TRANSVERSAL

INFORMER ET SENSIBILISER

FORMATION DES PROFESSIONNELS

- *Centre technique d'appui et de formation des centres d'exams de santé (CETAF)*

Développer des outils et formations des professionnels des centres d'examen de santé pour favoriser la mise en place des parcours de prévention des chutes.

Proposer des formations et conférences à destination des CARSAT.

LIVRET PARCOURS PRÉVENTION DES CHUTES

- *URPS Masseurs-kinésithérapeutes ARA*

Proposer un livret aux masseurs-kinésithérapeutes désirant mettre en place un parcours de prévention des chutes pour les seniors de plus de 65 ans au sein d'une Communauté professionnelle territoriale de santé (CPTS).

PARCOURS DE PRÉVENTION

- *Atouts prévention Rhône-Alpes et ARSEPT Auvergne*

Élaborer un parcours de prévention composé de 14 thématiques déclinées en ateliers et conférences (équilibre, nutrition, aménagement de l'habitat...).

SHOWROOM MOBILE

- *Soliha*

Proposer un showroom mobile (« truck ») d'information et de sensibilisation permettant de tester des aménagements et équipements.

ARS Auvergne-Rhône-Alpes

CS 93383

69418 Lyon Cedex 03

04 72 34 74 00

www.auvergne-rhone-alpes.ars.sante.fr

Gérontopole Auvergne Rhône-Alpes

Site de l'Hôpital Bellevue – Pavillon 22

25 boulevard Pasteur

42100 Saint-Étienne

04 77 12 07 32

www.gerontopole-aura.fr

Octobre 2023