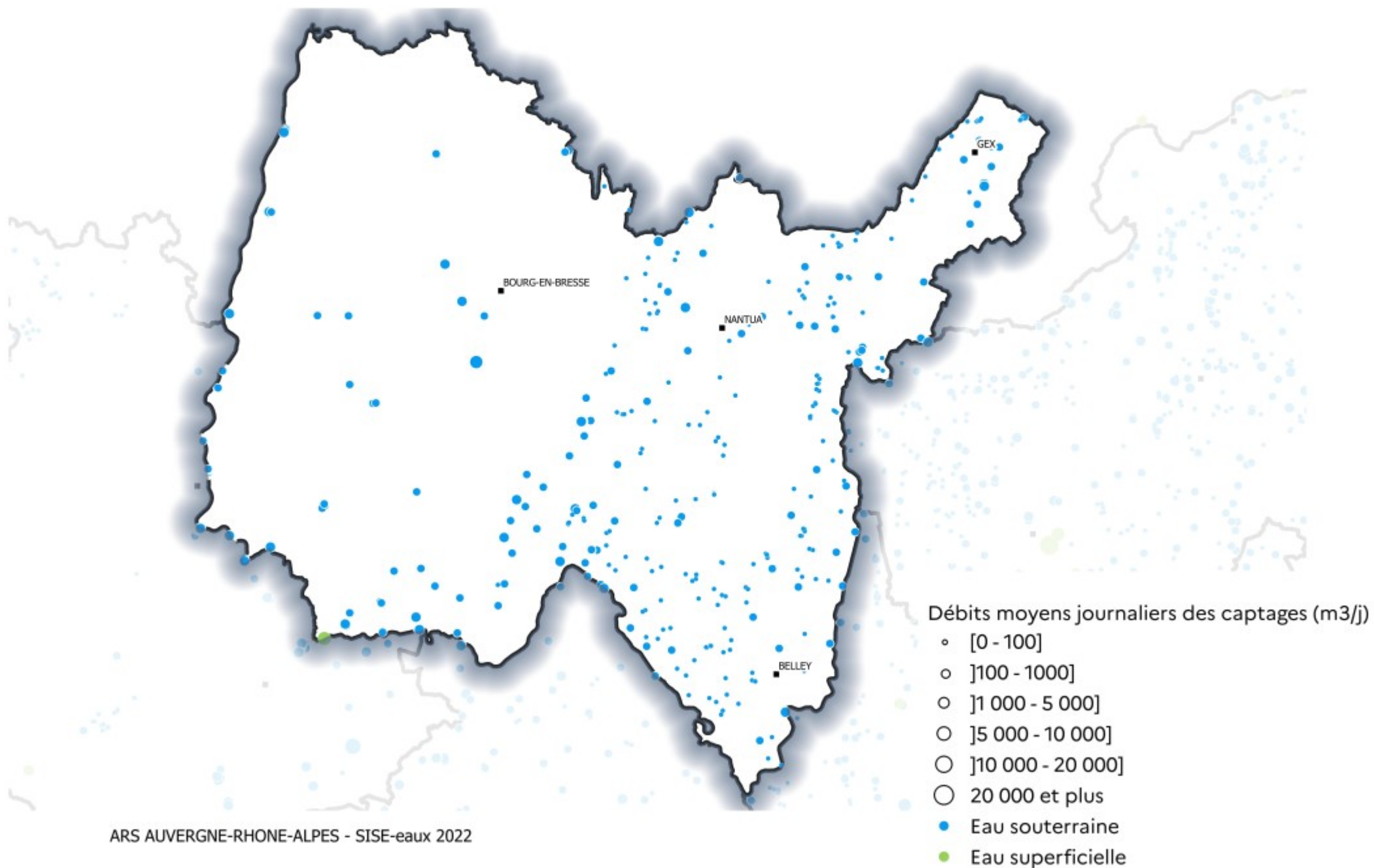
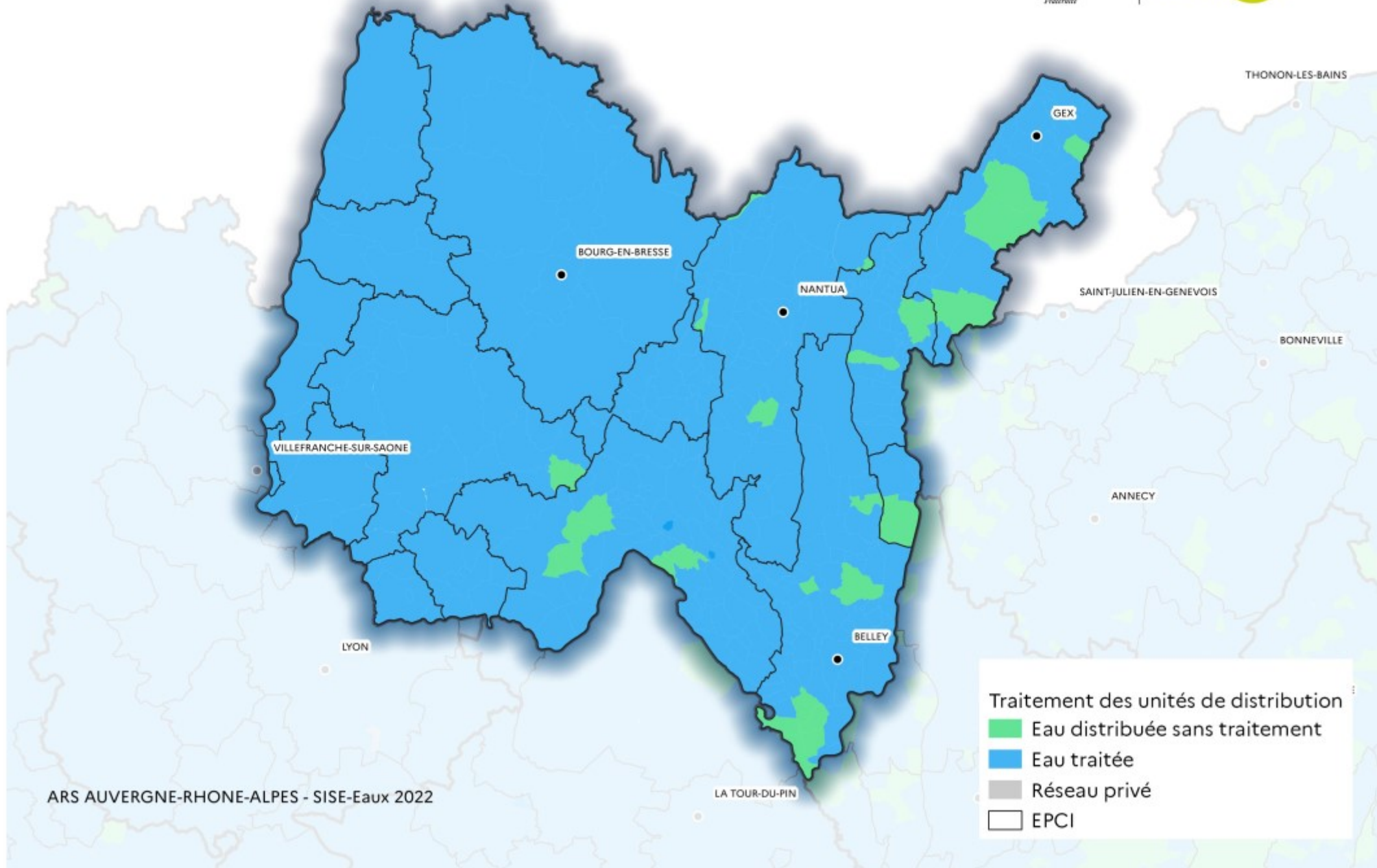


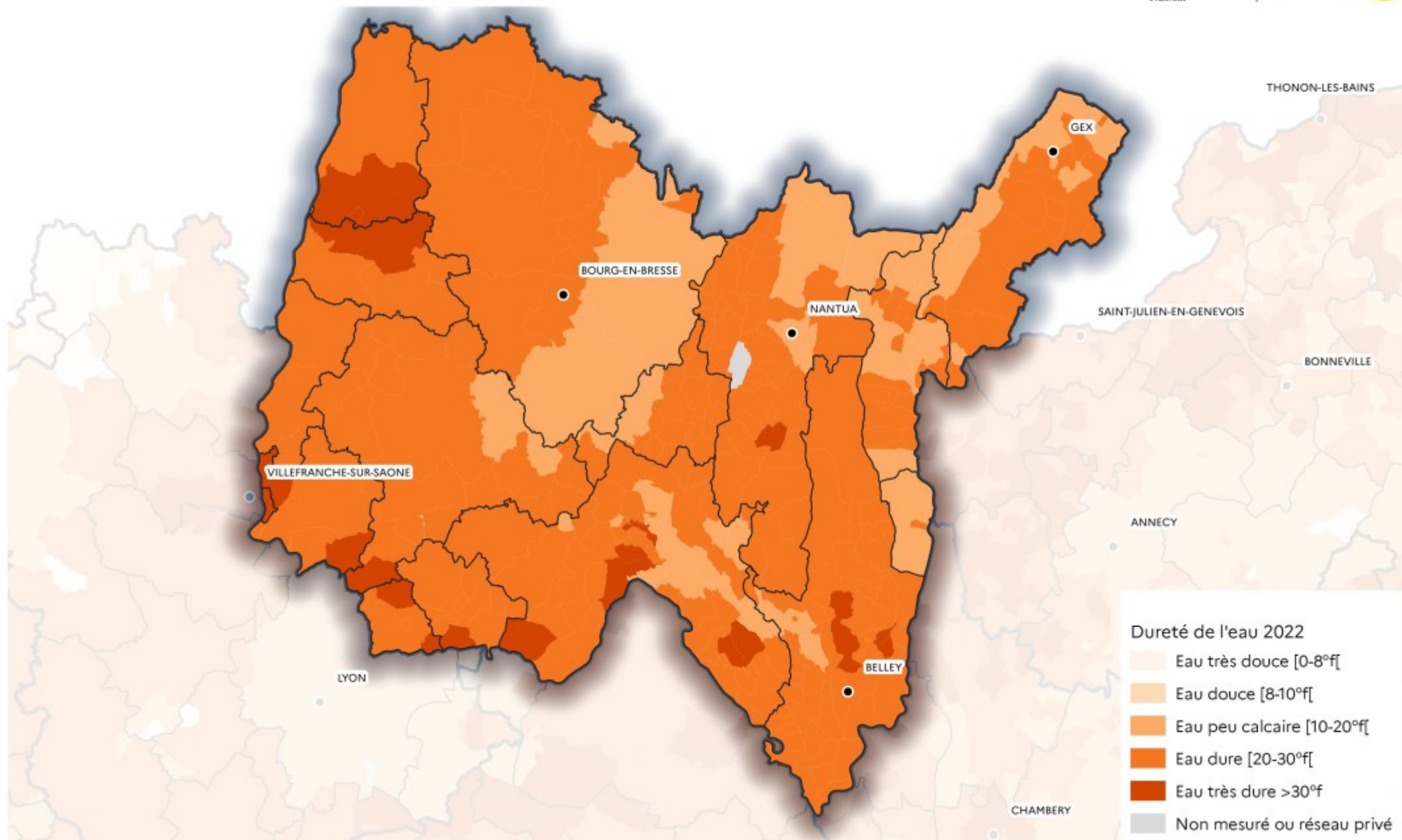
LES CAPTAGES D'EAU EN 2022 EN FONCTION DE LA NATURE DE L'EAU ET DU DÉBIT MOYEN JOURNALIER - AIN



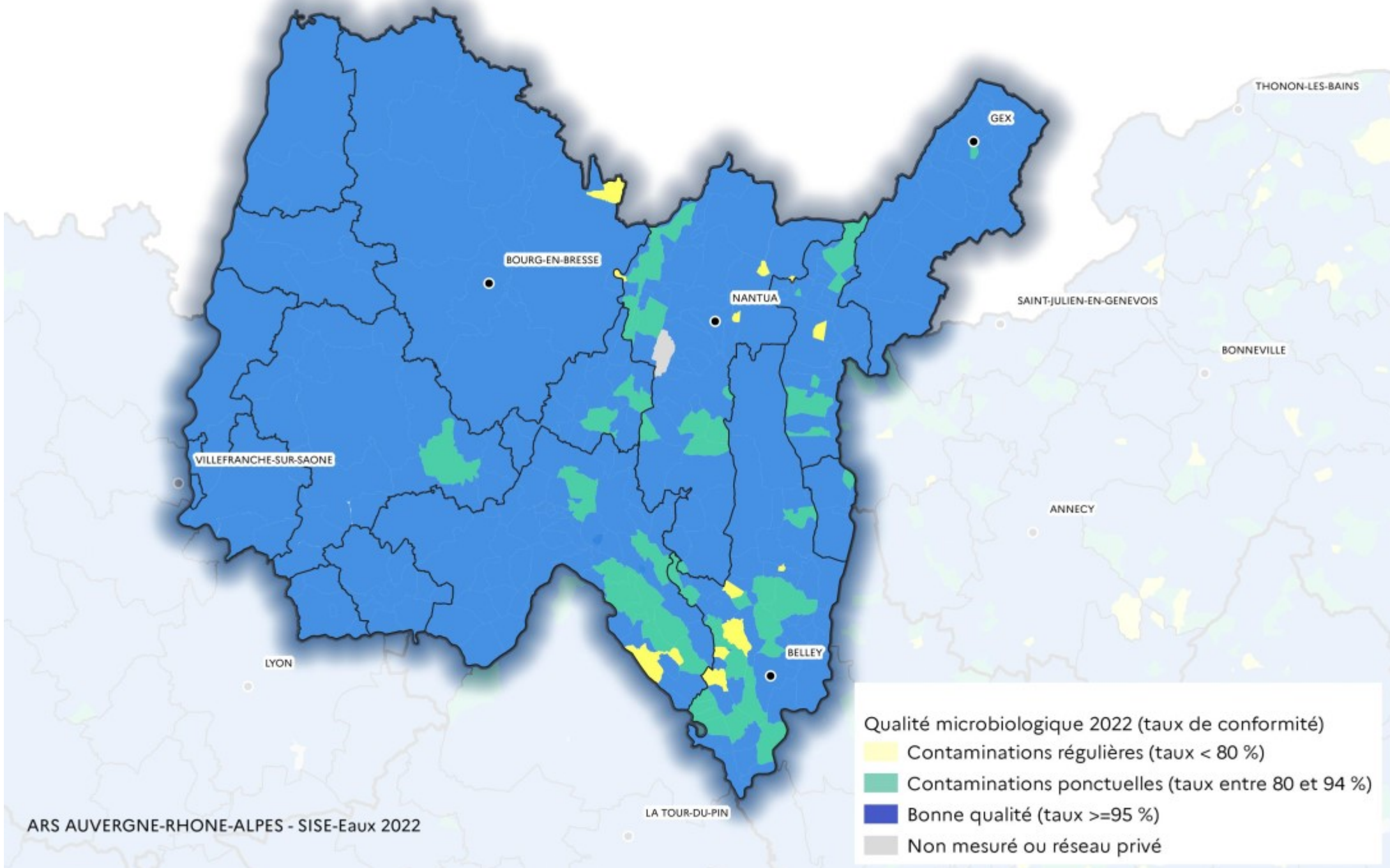
LA DESINFECTION DE L'EAU DISTRIBUEE EN 2022 - AIN



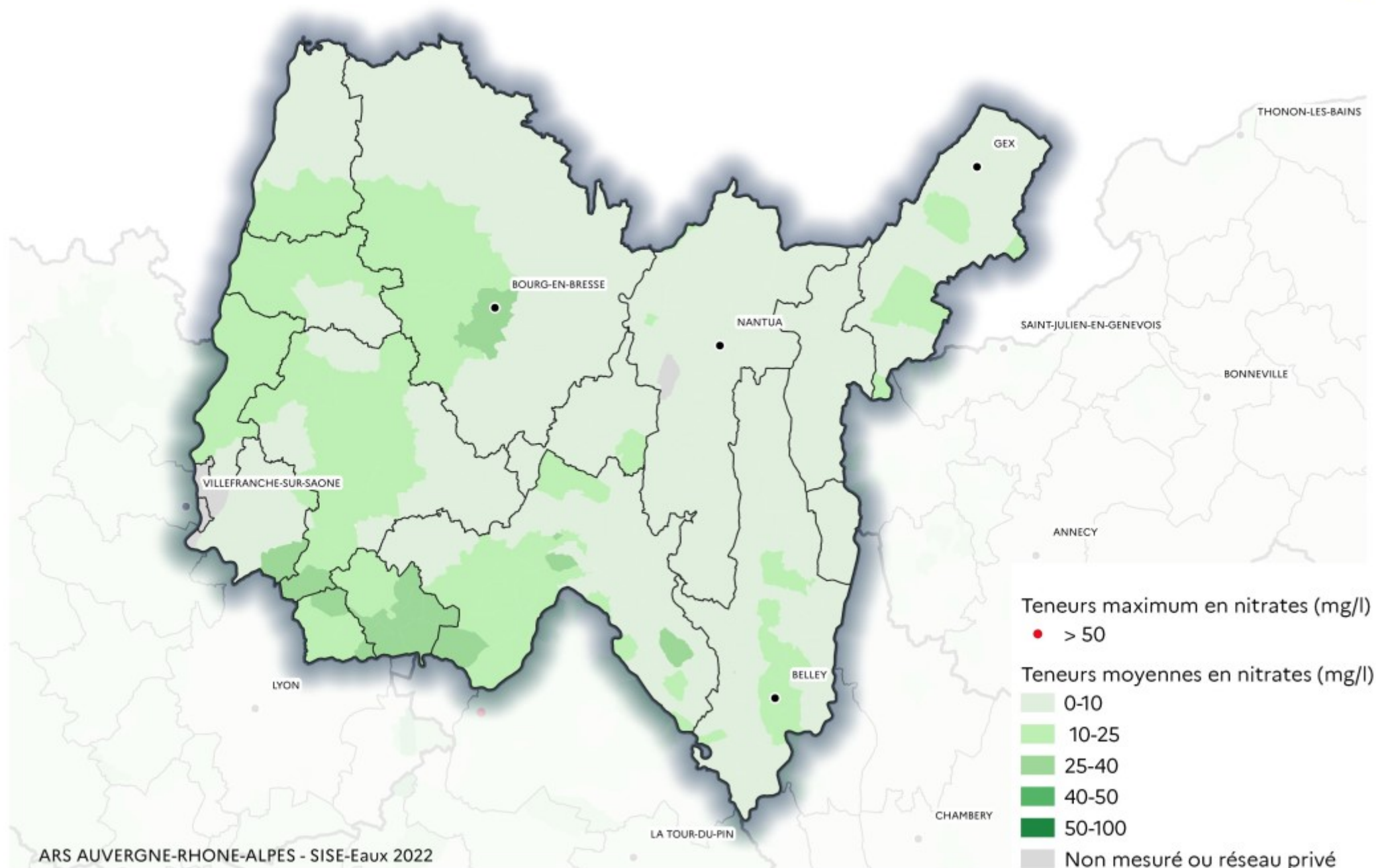
DURETE DE L'EAU DISTRIBUEE EN AUVERGNE-RHONE-ALPES EN 2022 - AIN



QUALITE MICROBIOLOGIQUE DE L'EAU DISTRIBUEE 2022 - AIN

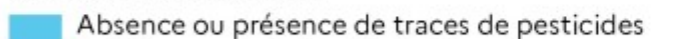
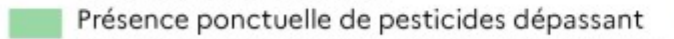
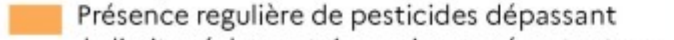
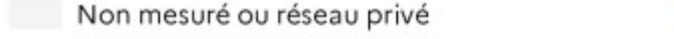
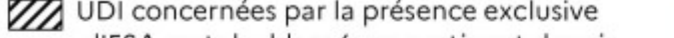


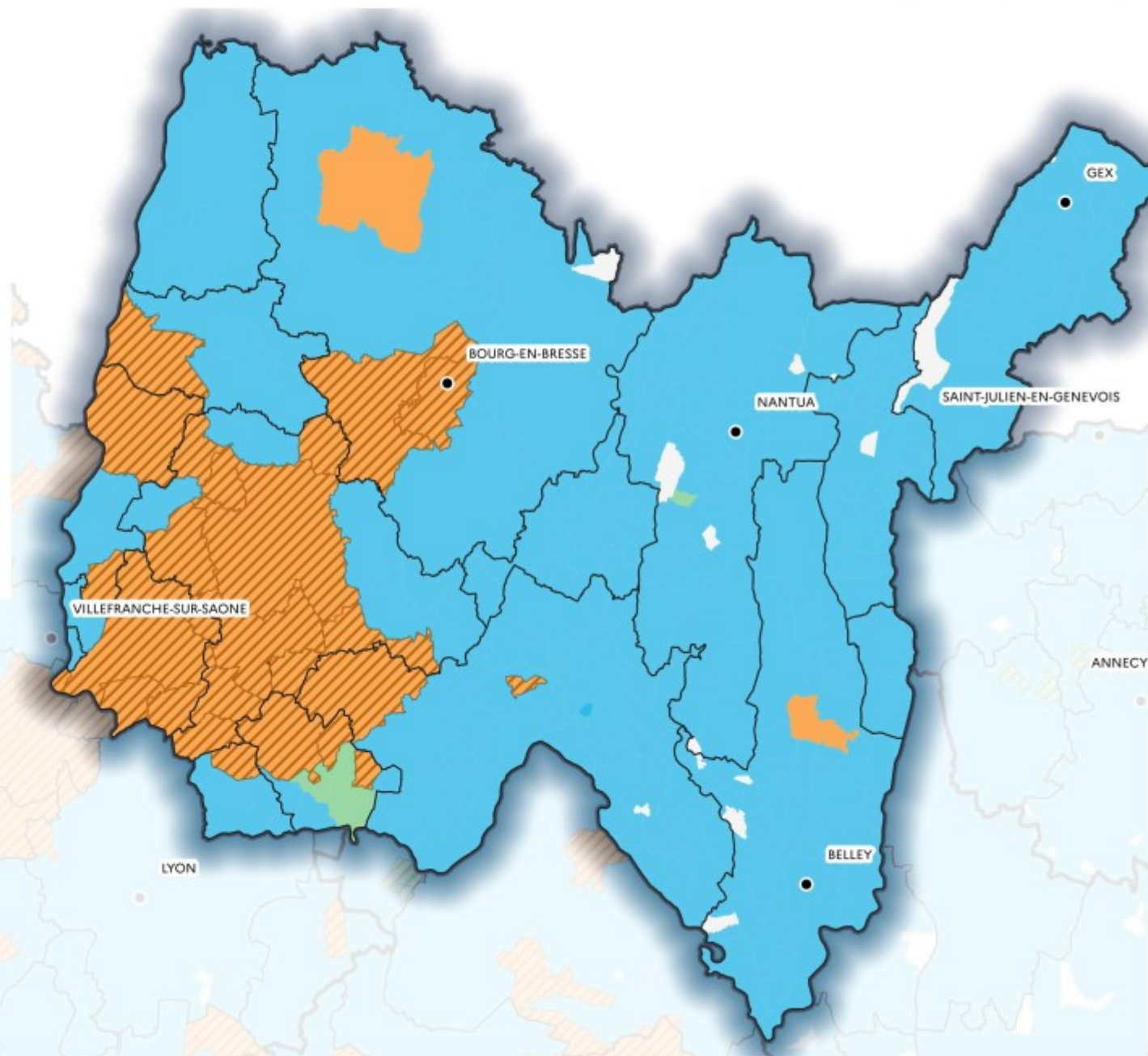
TENEURS EN NITRATES DE L'EAU DISTRIBUEE EN 2022 - AIN



PESTICIDES DANS L'EAU DISTRIBUEE EN AUVERGNE-RHONE-ALPES EN 2022 - AIN

Pesticides et métabolites

-  Absence ou présence de traces de pesticides inférieures ou égales à la limite de qualité réglementaire
-  Présence ponctuelle de pesticides dépassant la limite réglementaire mais ne présentant pas de risque sanitaire
-  Présence régulière de pesticides dépassant la limite réglementaire mais ne présentant pas de risque sanitaire
-  Non mesuré ou réseau privé
-  UDI concernées par la présence exclusive d'ESA metolachlore (non pertinent depuis novembre 2022)



MAÎTRISE D'OUVRAGE DE LA DISTRIBUTION DE L'EAU - AIN

