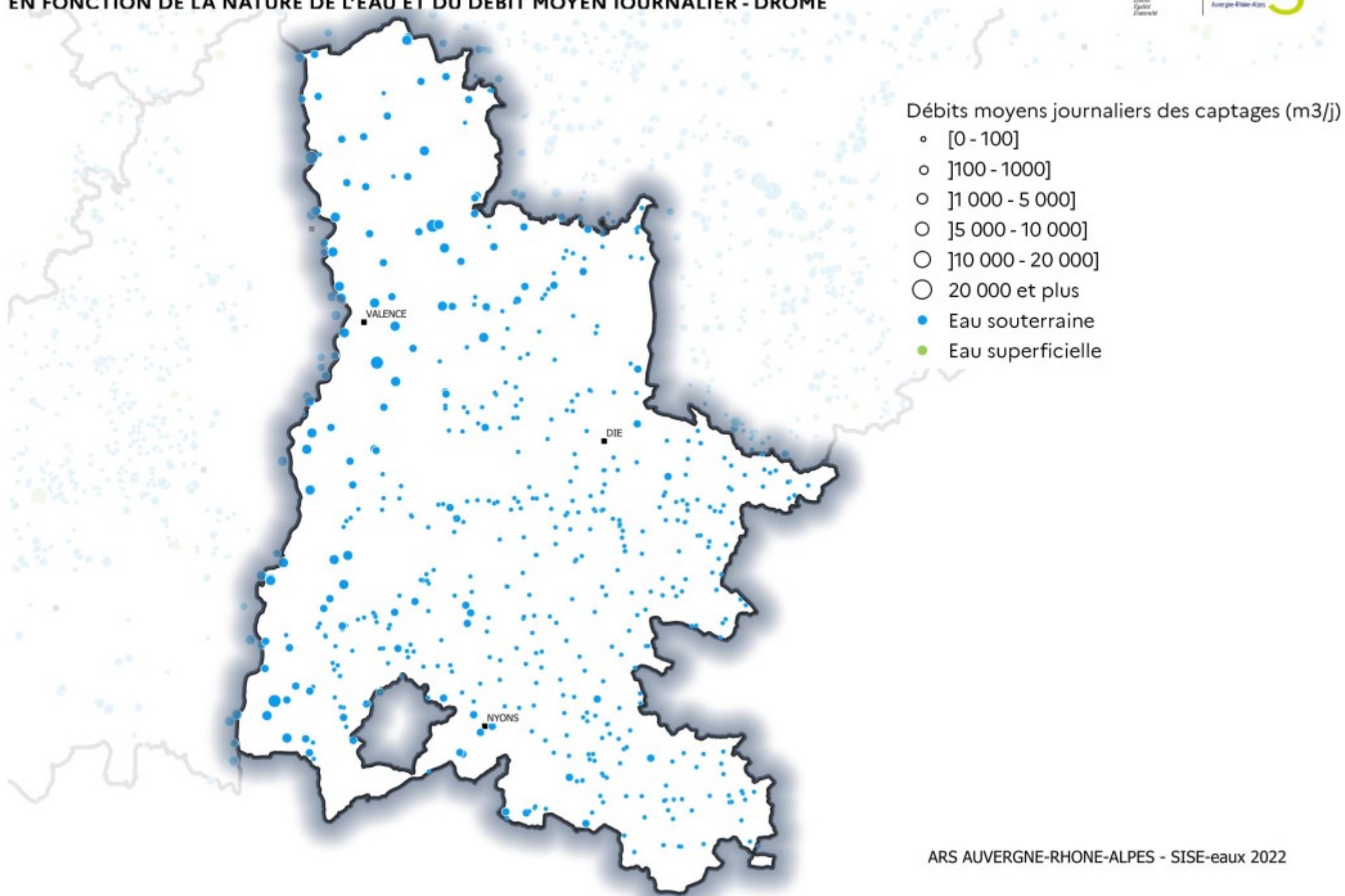
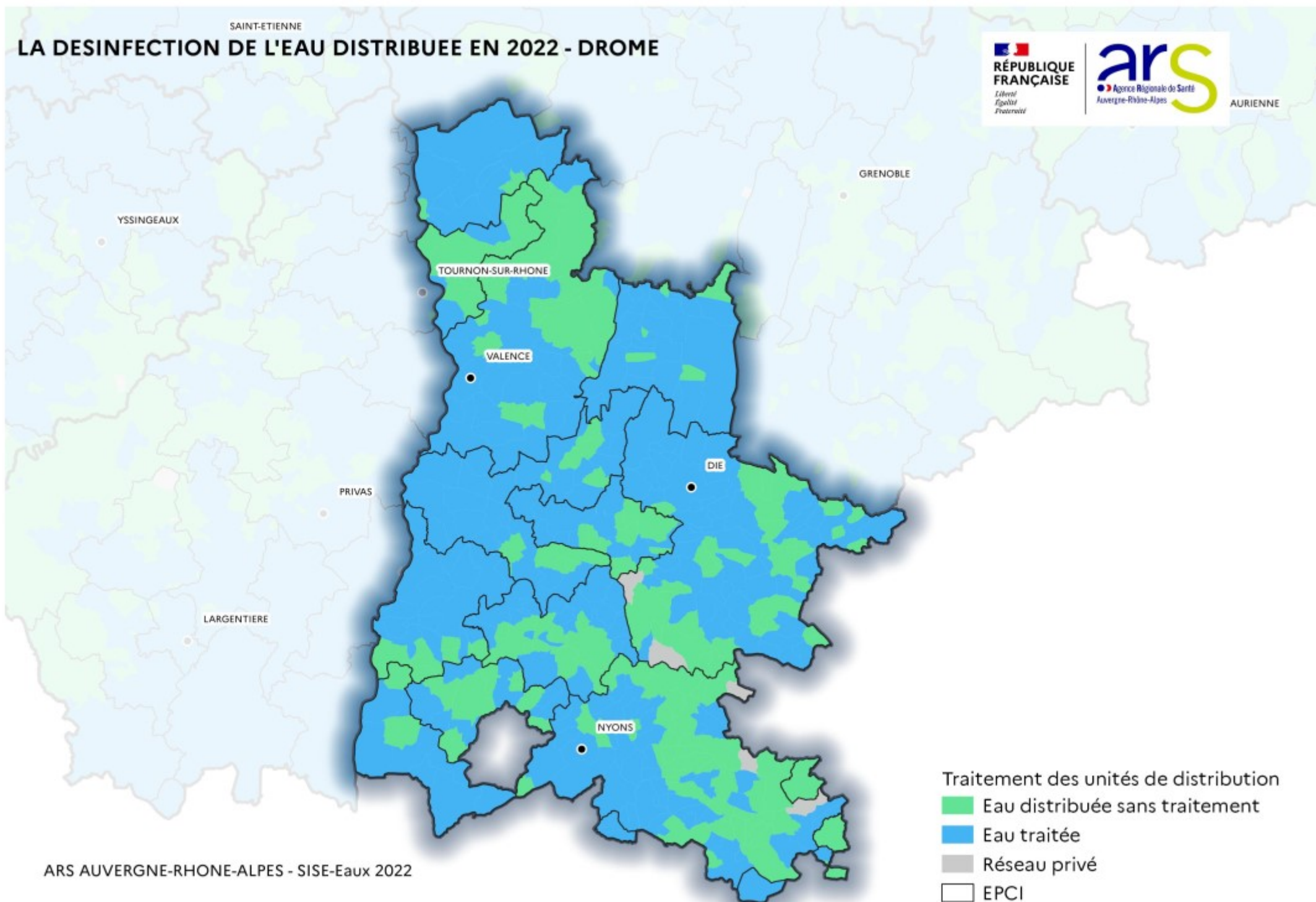


# LES CAPTAGES D'EAU EN 2022 EN FONCTION DE LA NATURE DE L'EAU ET DU DÉBIT MOYEN JOURNALIER - DROME



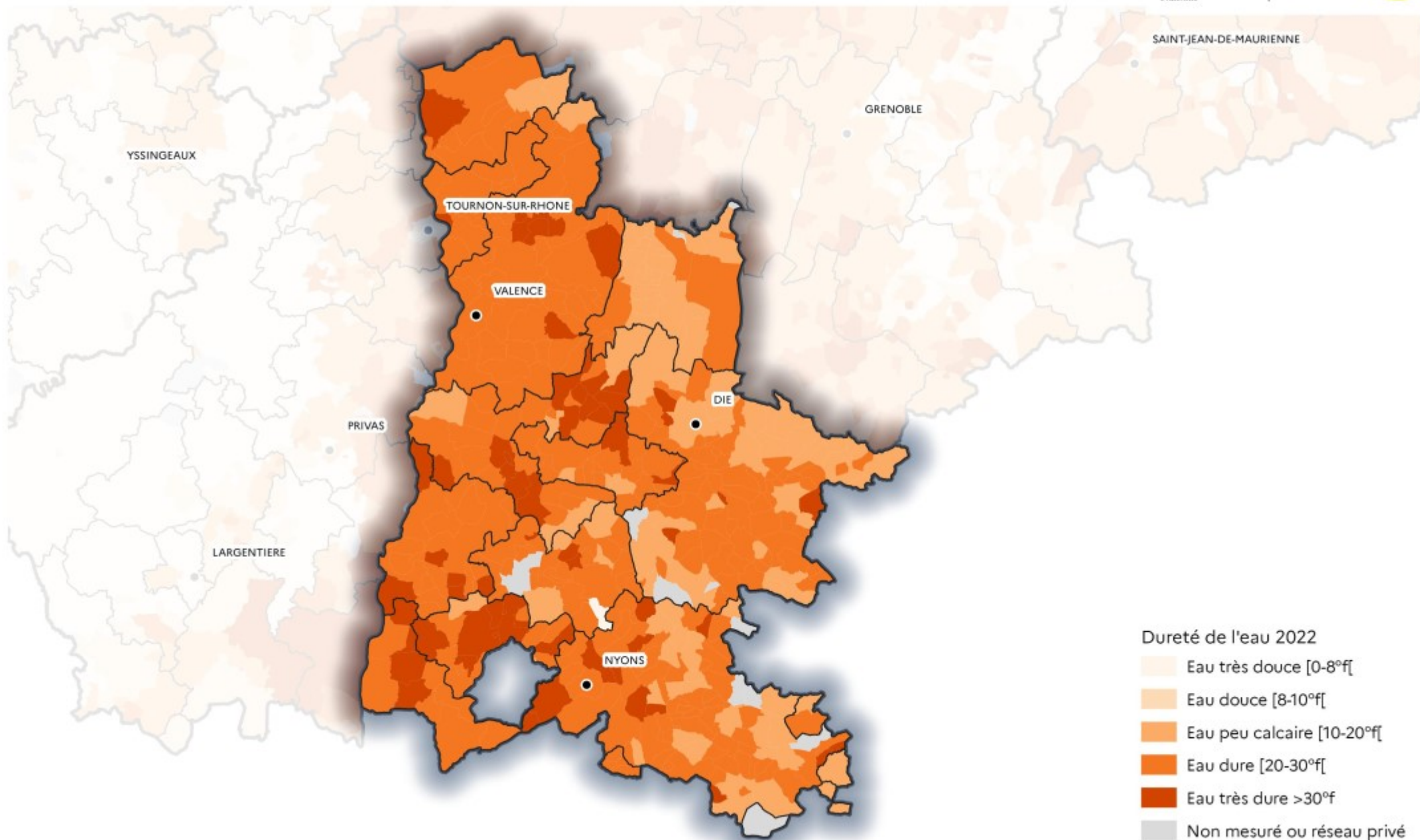
# LA DESINFECTION DE L'EAU DISTRIBUEE EN 2022 - DROME

SAINT-ETIENNE

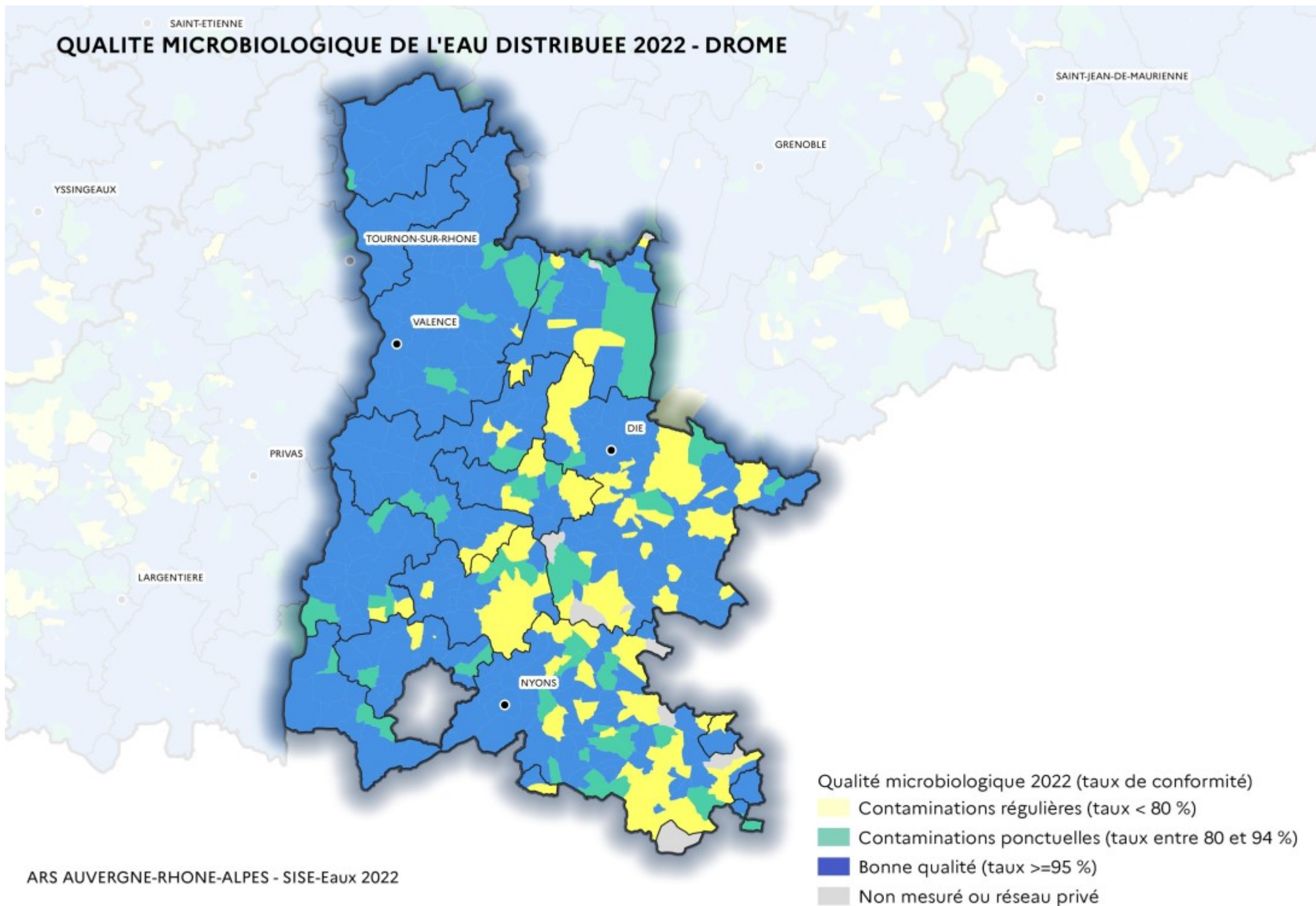




# DURETE DE L'EAU DISTRIBUEE EN AUVERGNE-RHONE-ALPES EN 2022 - DROME

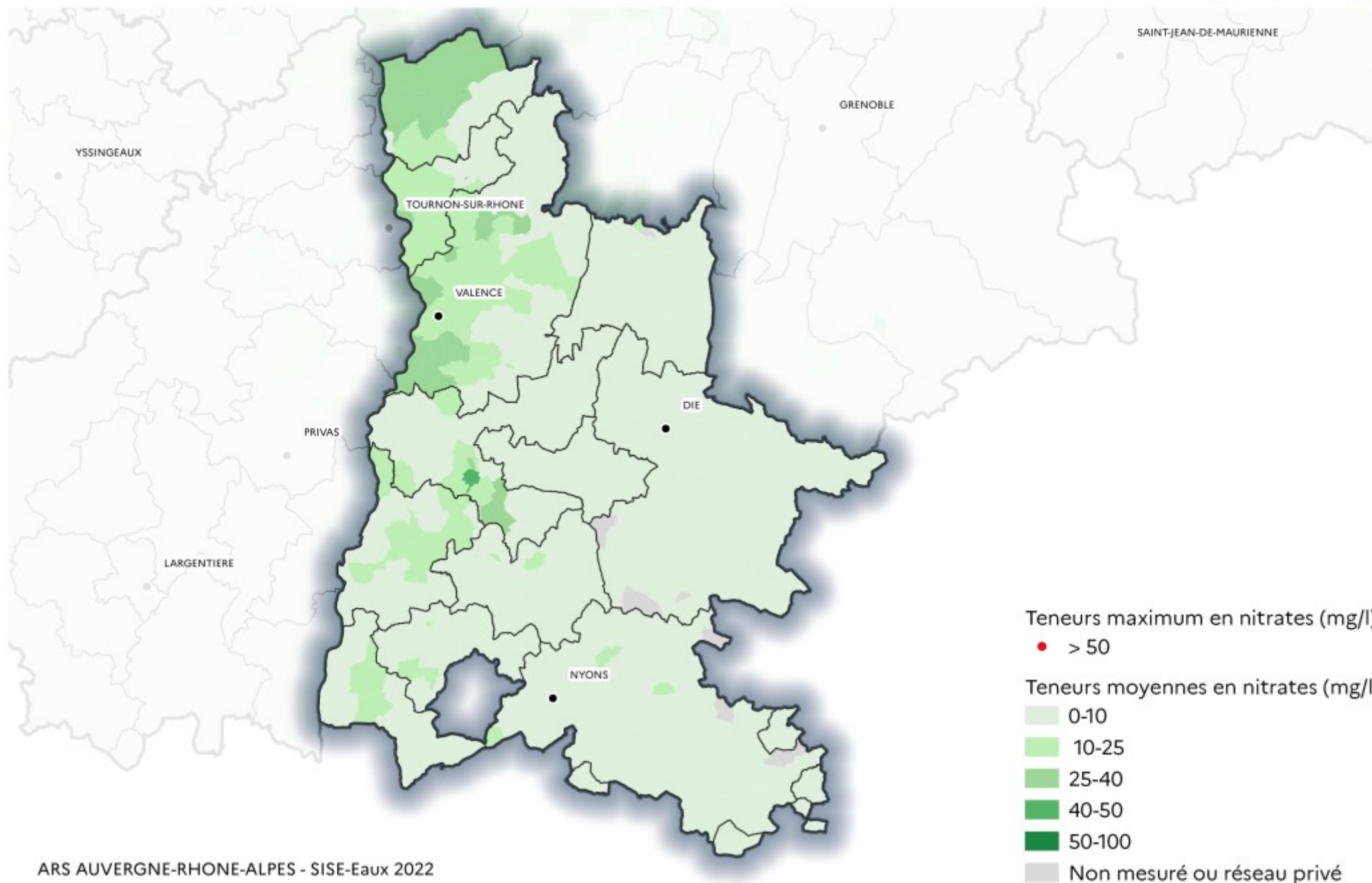


# QUALITE MICROBIOLOGIQUE DE L'EAU DISTRIBUEE 2022 - DROME

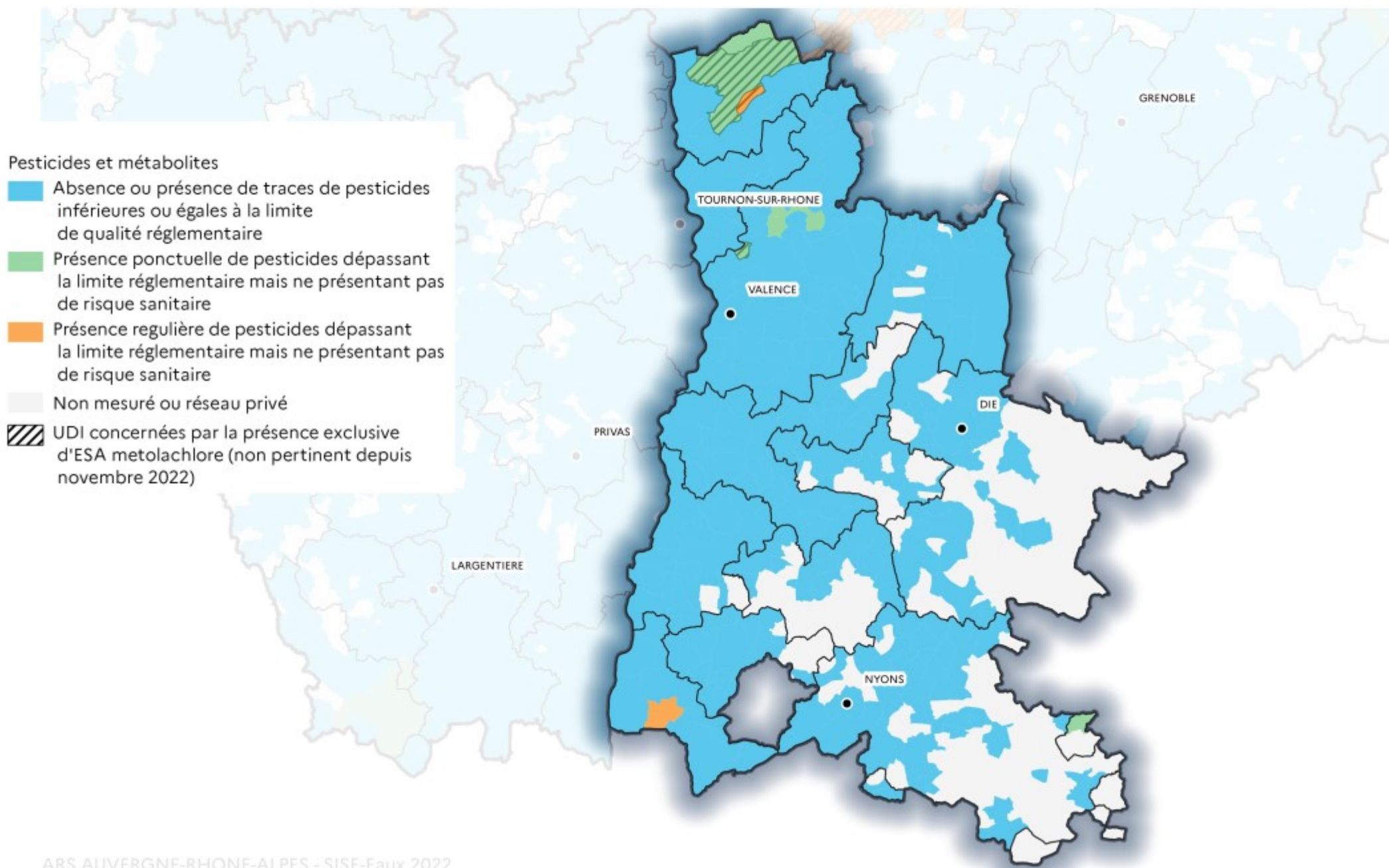




# TENEURS EN NITRATES DE L'EAU DISTRIBUEE EN 2022 - DROME



# PESTICIDES DANS L'EAU DISTRIBUEE EN AUVERGNE-RHONE-ALPES EN 2022 - DROME





# MAÎTRISE D'OUVRAGE DE LA DISTRIBUTION DE L'EAU - DROME

