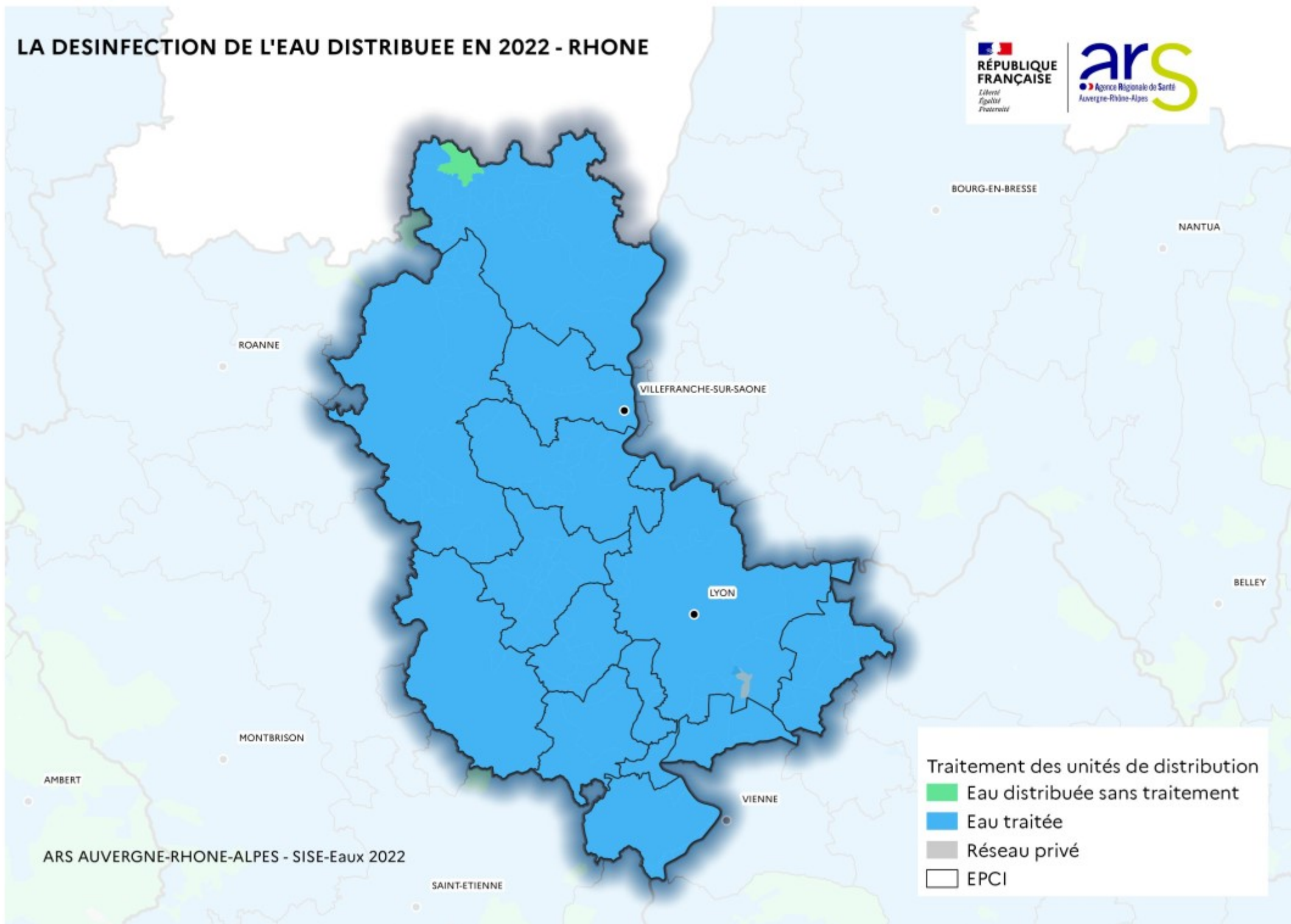


LES CAPTAGES D'EAU EN 2022 EN FONCTION DE LA NATURE DE L'EAU ET DU DÉBIT MOYEN JOURNALIER - RHONE

Débites moyens journaliers des captages (m³/j)

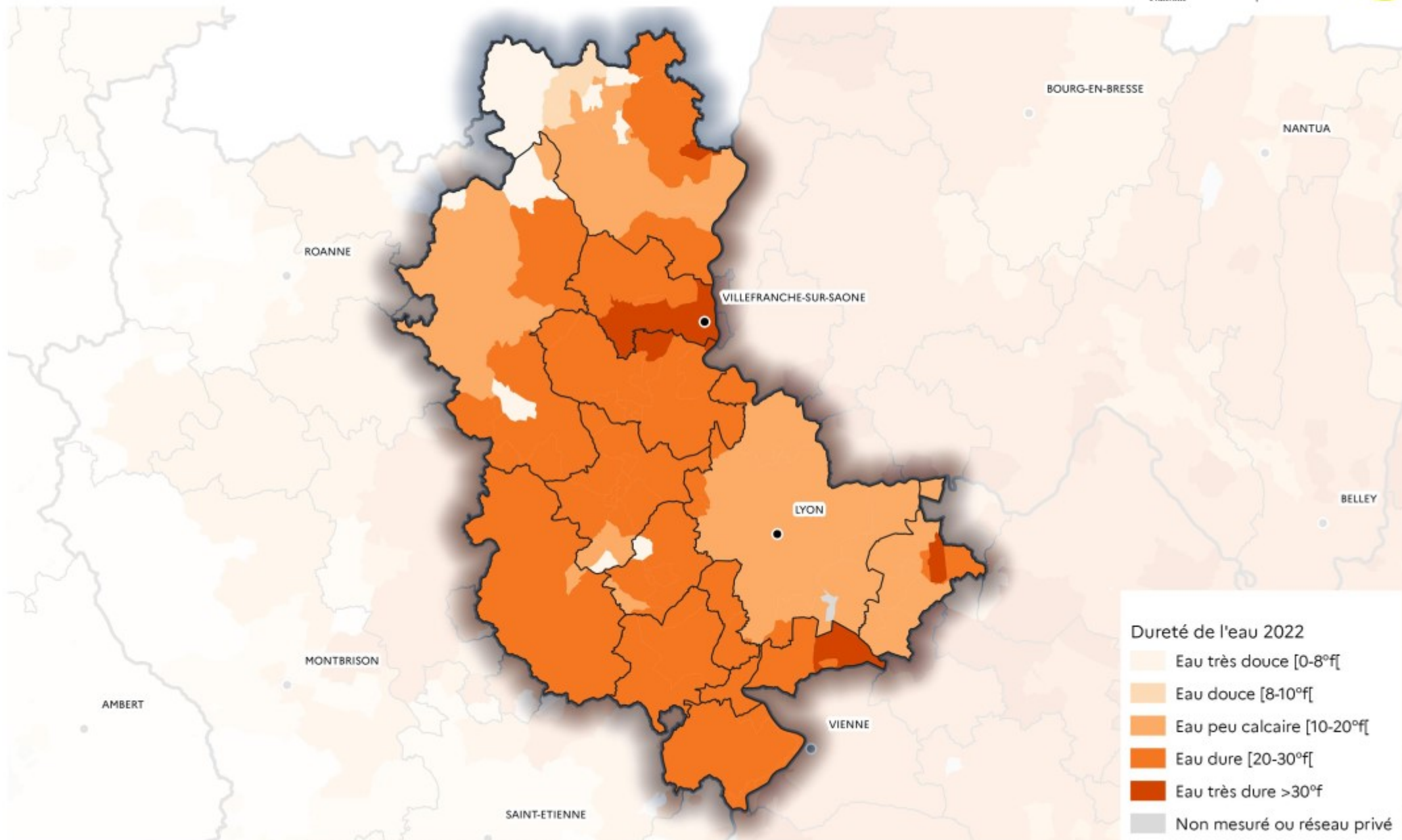
- [0 - 100]
-]100 - 1000]
-]1 000 - 5 000]
-]5 000 - 10 000]
-]10 000 - 20 000]
- 20 000 et plus
- Eau souterraine
- Eau superficielle

LA DESINFECTION DE L'EAU DISTRIBUEE EN 2022 - RHONE

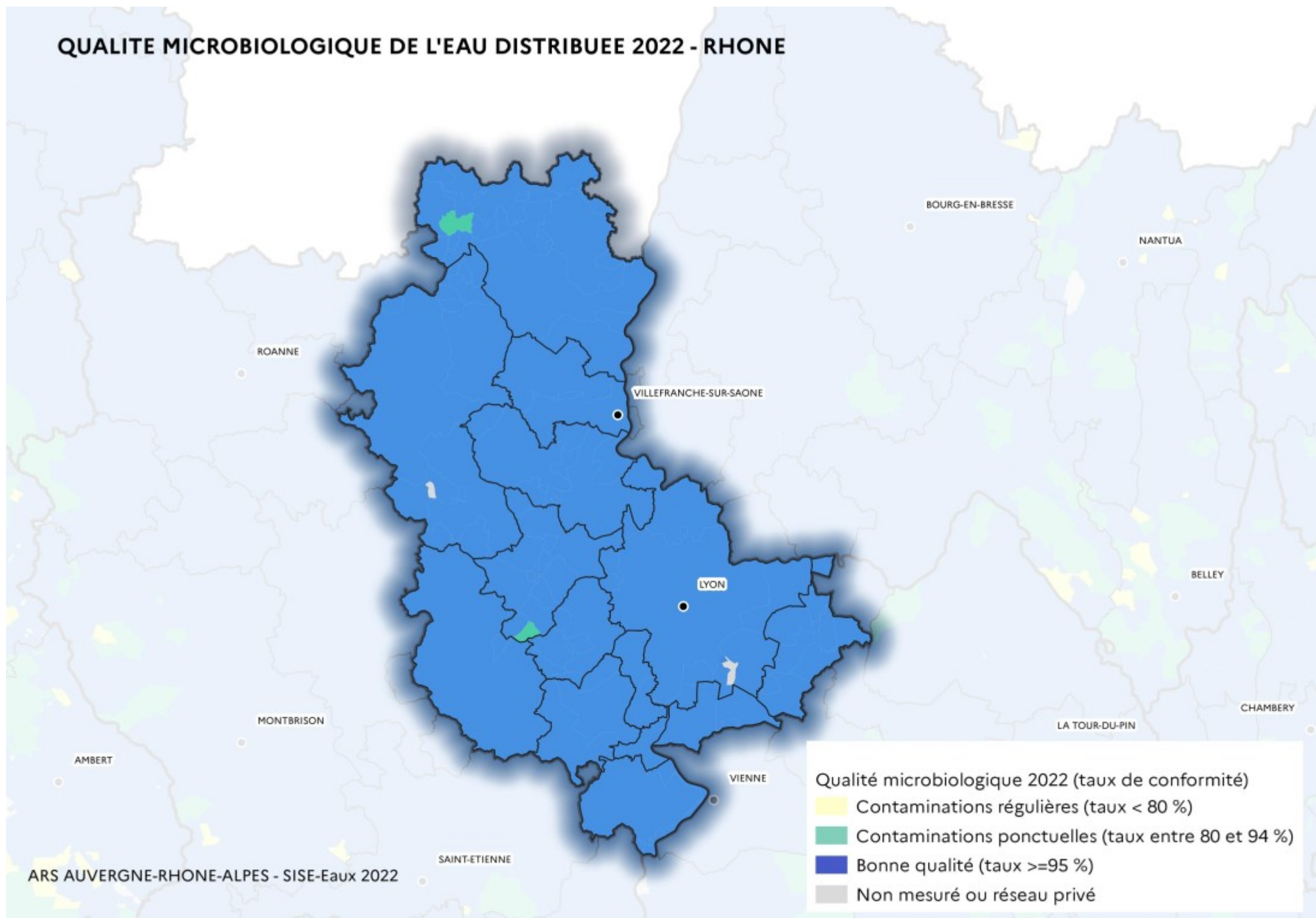


ARS AUVERGNE-RHONE-ALPES - SISE-Eaux 2022

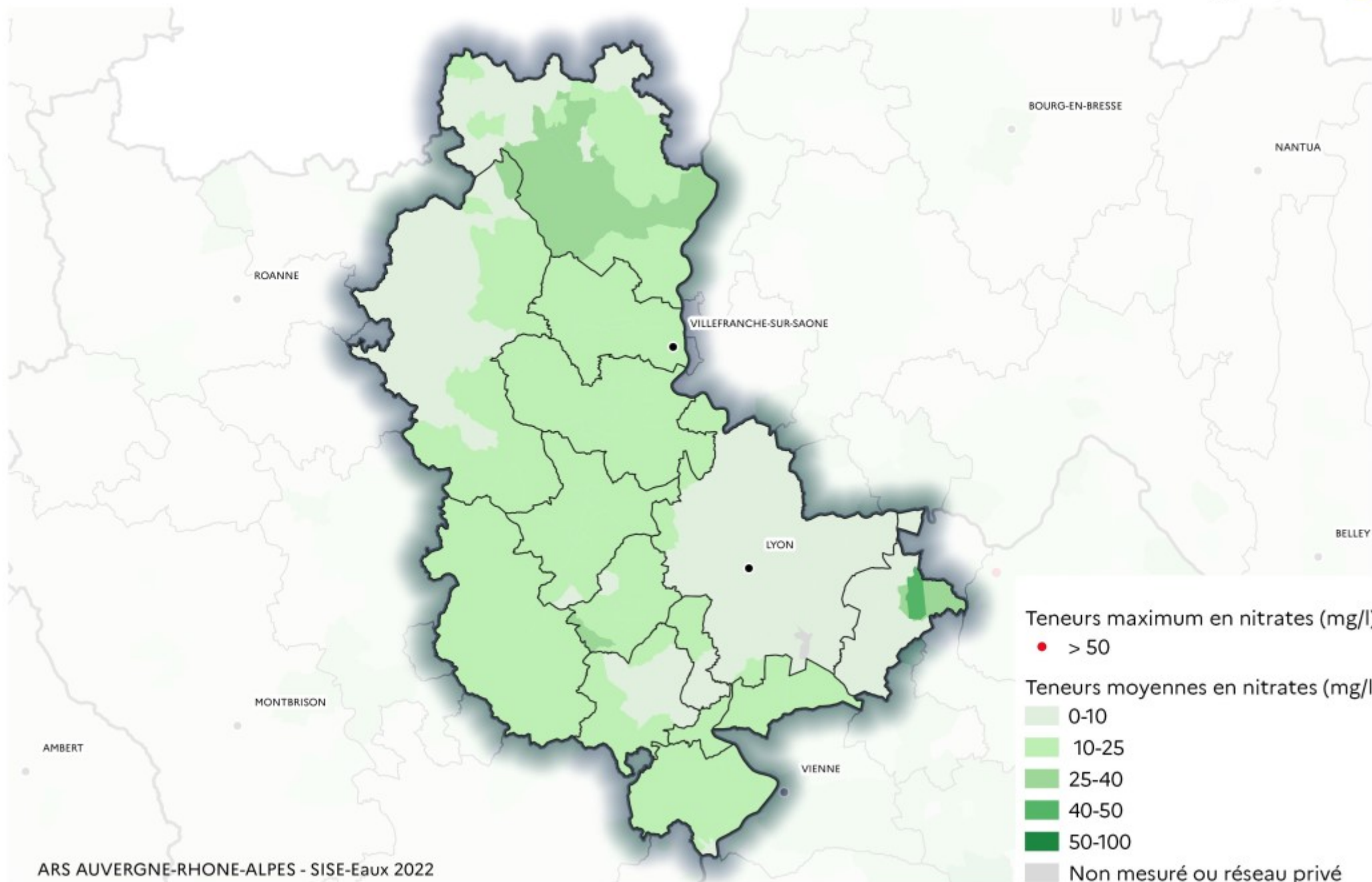
DURETE DE L'EAU DISTRIBUEE EN AUVERGNE-RHONE-ALPES EN 2022 - RHONE



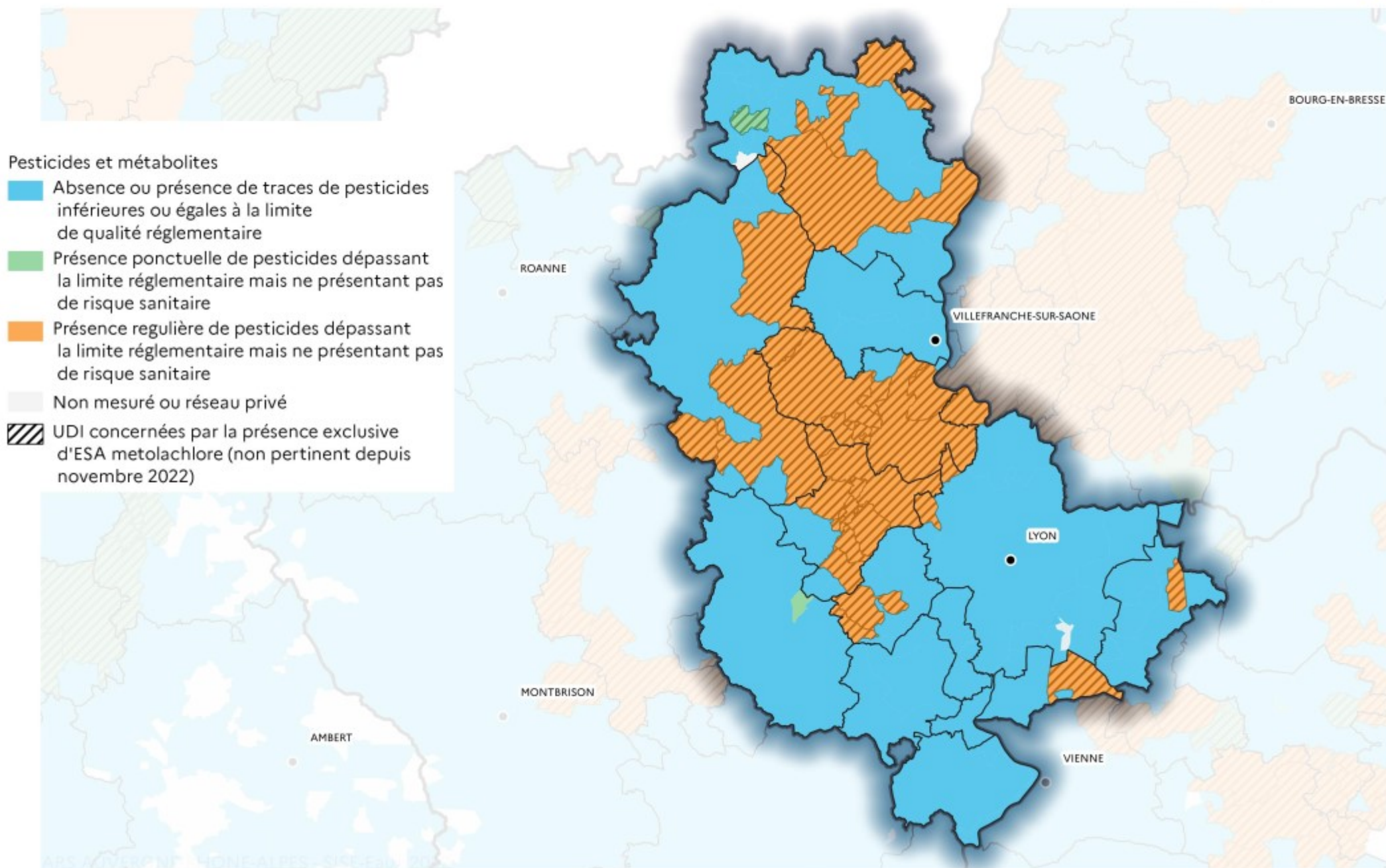
QUALITE MICROBIOLOGIQUE DE L'EAU DISTRIBUEE 2022 - RHONE



TENEURS EN NITRATES DE L'EAU DISTRIBUEE EN 2022 - RHONE



PESTICIDES DANS L'EAU DISTRIBUEE EN AUVERGNE-RHONE-ALPES EN 2022 - RHONE



MAÎTRISE D'OUVRAGE DE LA DISTRIBUTION DE L'EAU - RHONE

