

LES CAPTAGES D'EAU EN 2022 EN FONCTION DE LA NATURE DE L'EAU ET DU DÉBIT MOYEN JOURNALIER - SAVOIE



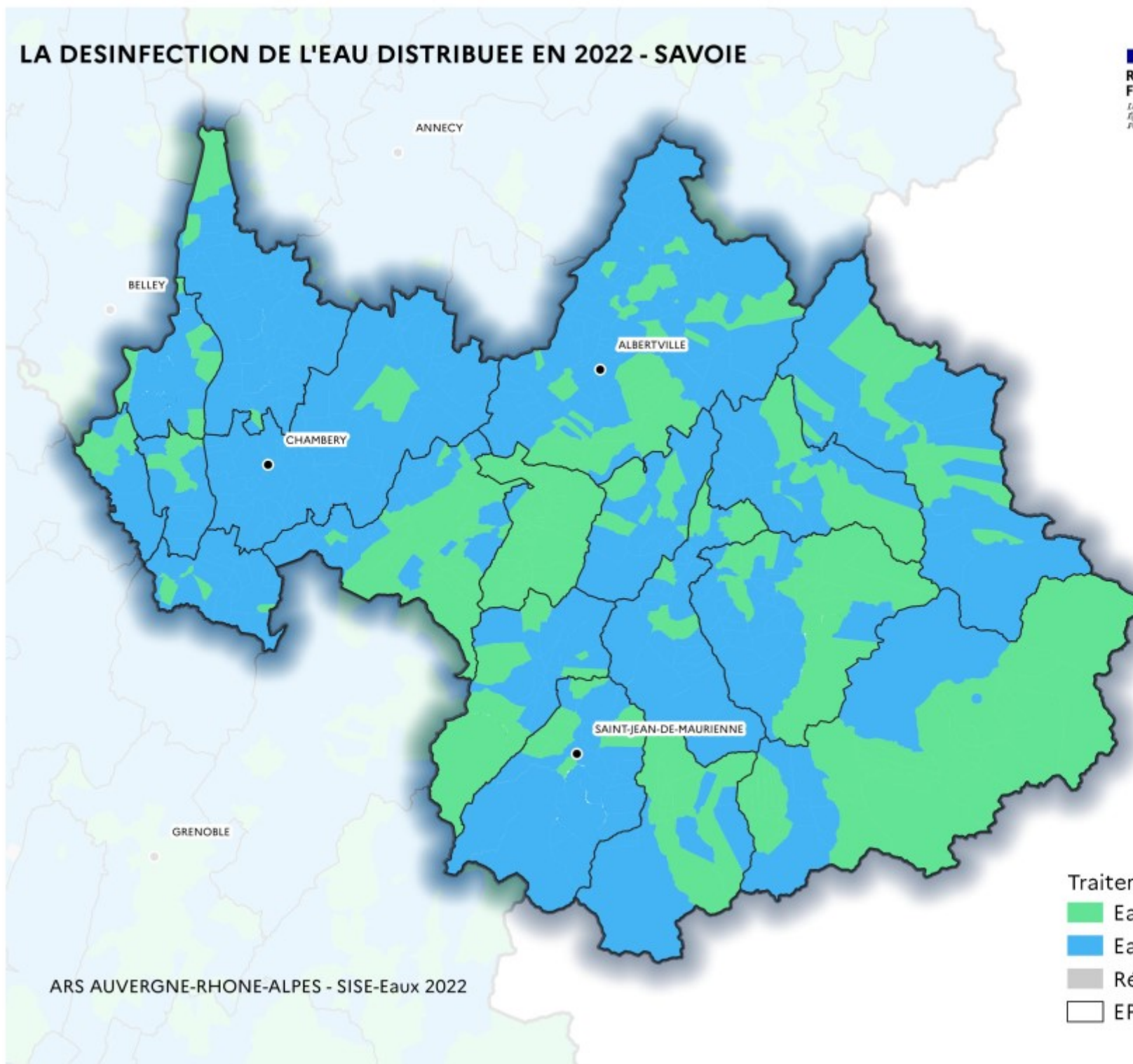
Débits moyens journaliers des captages (m³/j)

- [0 - 100]
-]100 - 1000]
-]1 000 - 5 000]
-]5 000 - 10 000]
-]10 000 - 20 000]
- 20 000 et plus

● Eau souterraine

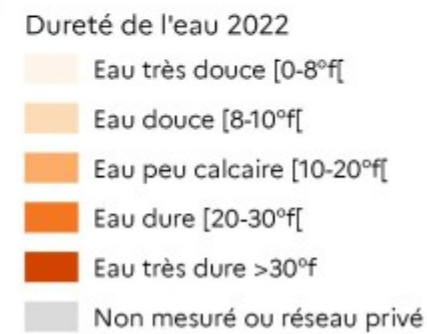
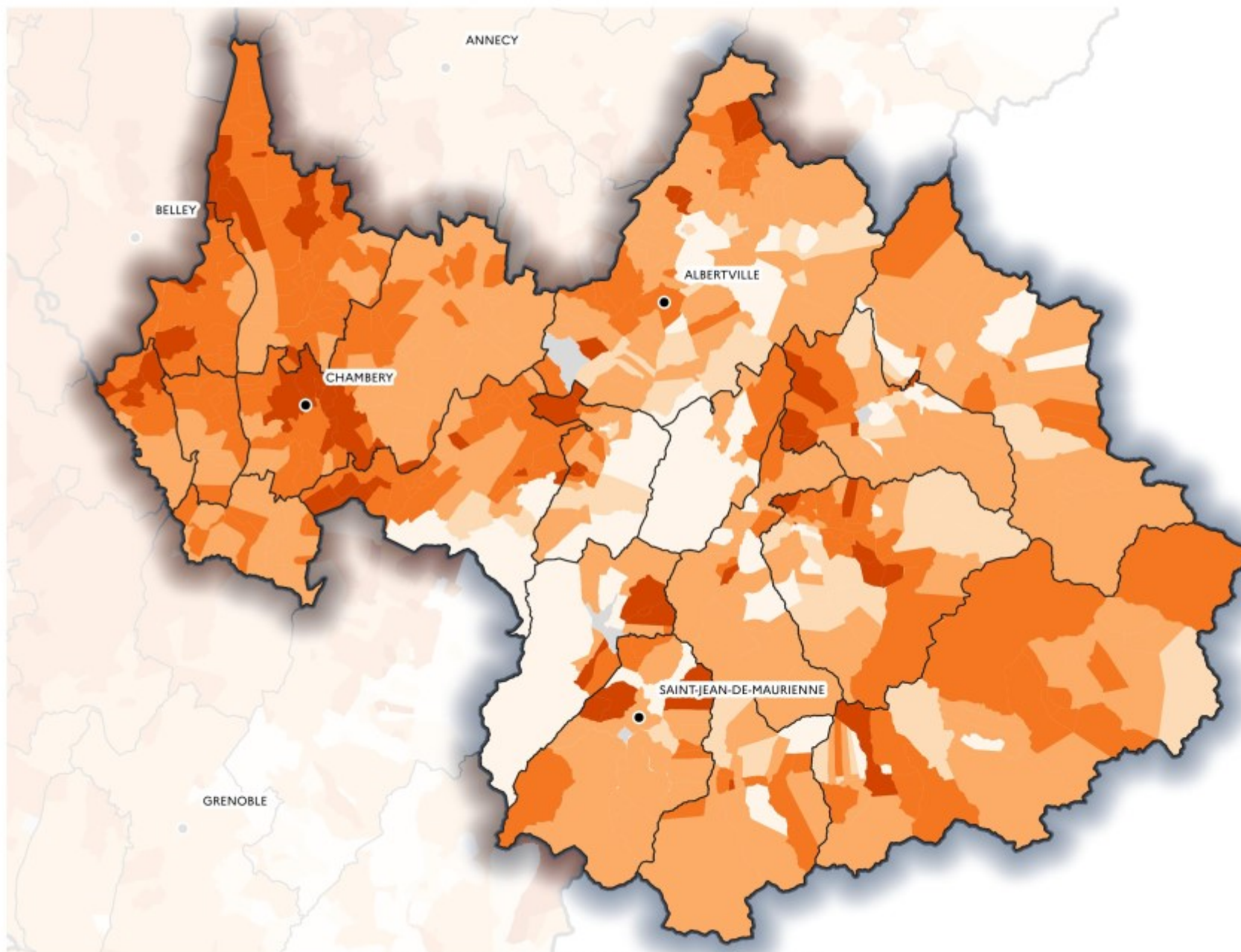
● Eau superficielle

LA DESINFECTION DE L'EAU DISTRIBUEE EN 2022 - SAVOIE

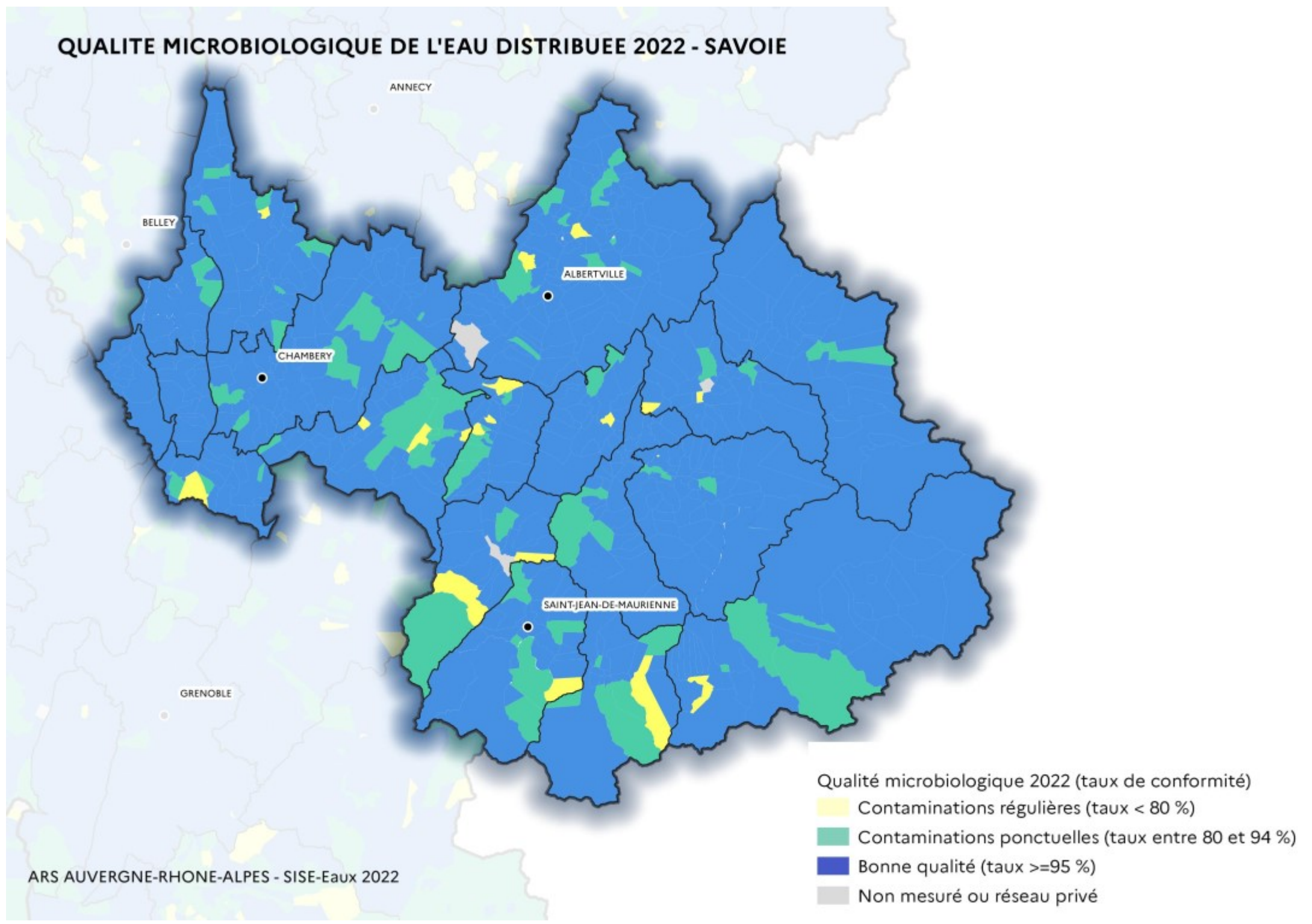


- Traitement des unités de distribution
- Eau distribuée sans traitement
 - Eau traitée
 - Réseau privé
 - EPCI

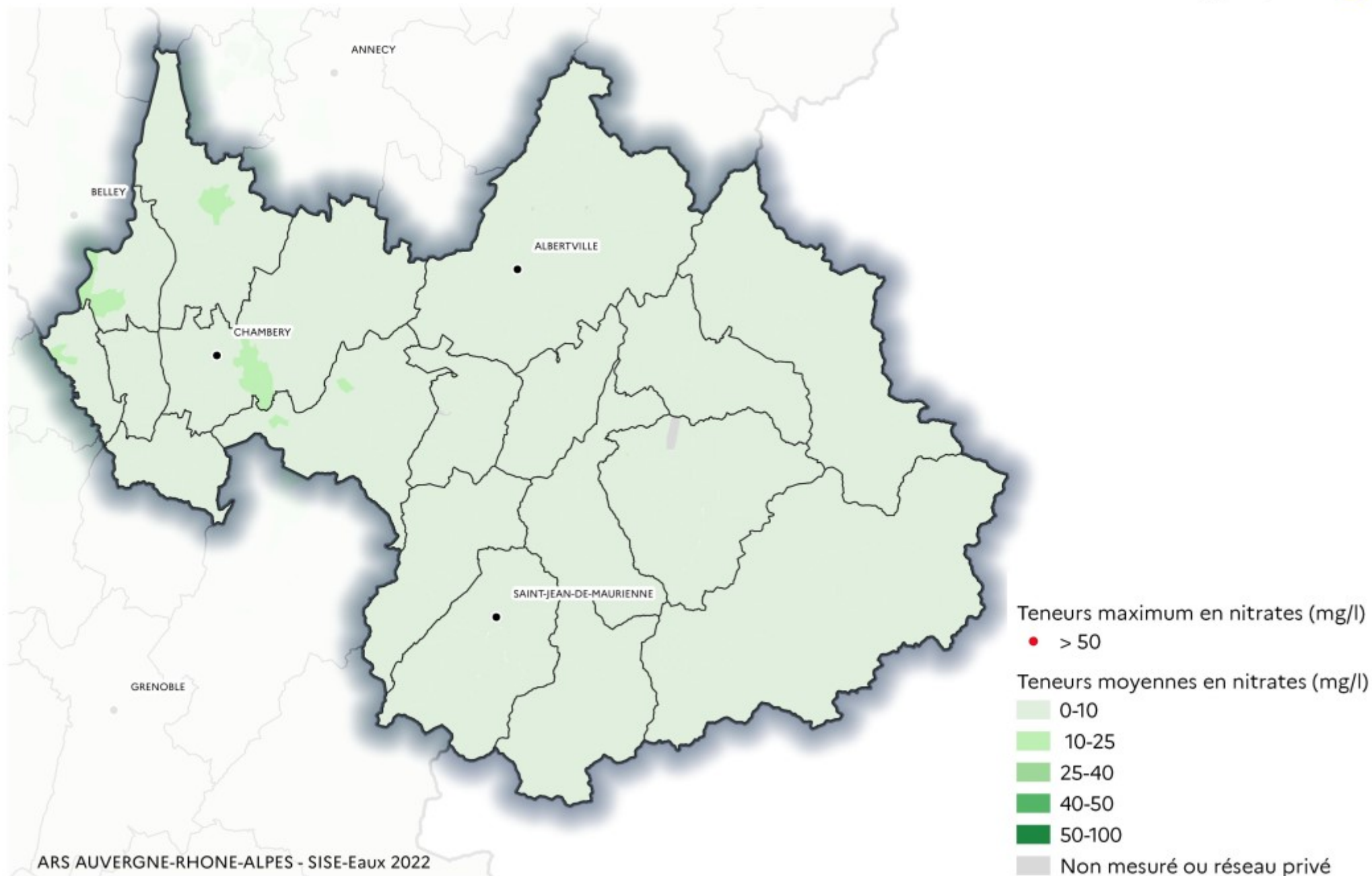
DURETE DE L'EAU DISTRIBUEE EN AUVERGNE-RHONE-ALPES EN 2022 - SAVOIE



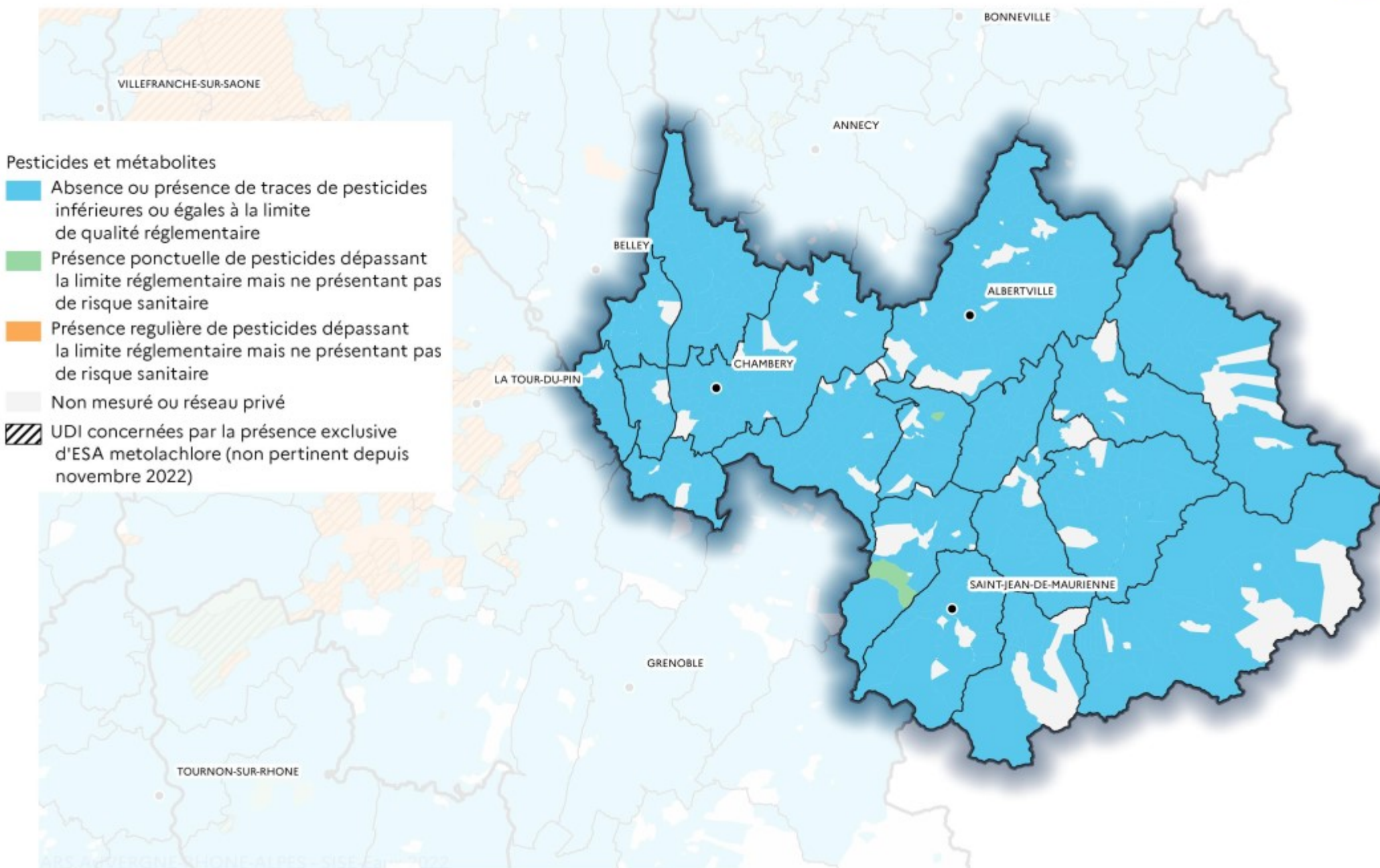
QUALITE MICROBIOLOGIQUE DE L'EAU DISTRIBUEE 2022 - SAVOIE



TENEURS EN NITRATES DE L'EAU DISTRIBUEE EN 2022 - SAVOIE



PESTICIDES DANS L'EAU DISTRIBUEE EN AUVERGNE-RHONE-ALPES EN 2022 - SAVOIE



MAÎTRISE D'OUVRAGE DE LA DISTRIBUTION DE L'EAU - SAVOIE

