

Points clés

- Météo-France a classé les départements de l'Ardèche et de la Drôme en vigilance orange canicule du 11/08/2021 au 15/08/2021.
- **Recours aux soins totaux** : Augmentation entre le 11/08/2021 et le 15/08/2021 des actes SOS Médecins pour toutes causes (tous âges).
- **Recours aux soins pour l'indicateur composite iCanicule¹** : Augmentation entre le 11/08/2021 et le 15/08/2021 de la part des actes SOS Médecins pour iCanicule parmi les actes codés (75 ans ou plus et tous âges) et de la part des passages aux urgences pour iCanicule parmi les passages codés (tous âges).

Des éléments de méthodologie concernant les indicateurs suivis, les modalités de surveillance et les mesures de prévention mise en œuvre par Santé publique France, sont présentés dans un document complémentaire. [<https://www.santepubliquefrance.fr/determinants-de-sante/climat/fortes-chaieurs-canicule/documents/bulletin-national-surveillance-epidemiologique-et-prevention-mises-en-place-par-sante-publique-france-dans-le-cadre-du-plan-national-canicule>]

Situation météorologique

au 17/08/2021

Du 11/08/2021 au 15/08/2021, et dans le contexte de fortes chaleurs, Météo-France a proposé le classement des départements de l'Ardèche et de la Drôme en vigilance orange (10,5% de la population régionale résidente) ainsi que les départements de l'Isère, de la Haute-Loire et du Rhône en vigilance jaune (41,9% de la population régionale résidente).

Pour plus de précisions sur les vigilances météorologiques, consultez le site de Météo-France en cliquant [ici](#).

Recours aux soins d'urgence

du 11/08/2021 au 16/08/2021

Activité globale :

- **Structures d'urgence du réseau Oscour®** : Pas d'augmentation entre le 11/08/2021 et le 15/08/2021 des passages en structures d'urgence du réseau Oscour chez les tous âges et 75 ans ou plus.
- **Associations SOS Médecins** : Augmentation entre le 11/08/2021 et le 15/08/2021 des actes SOS Médecins pour toutes causes chez les tous âges (en augmentation sur les 3 derniers jours).

Indicateurs syndromiques :

L'analyse de l'indicateur composite d'estimation de pathologies liées à la chaleur (iCanicule¹) au niveau régional est la suivante :

- **Structures d'urgence du réseau Oscour®** : Augmentation entre le 11/08/2021 et le 15/08/2021 de la part des passages aux urgences pour iCanicule parmi les passages codés chez les tous âges (en augmentation sur les 3 derniers jours).
- **Associations SOS Médecins** : Augmentation entre le 11/08/2021 et le 15/08/2021 de la part des actes SOS Médecins pour iCanicule parmi les actes codés chez les 75 ans ou plus (stable sur les 3 derniers jours) et les tous âges (stable sur les 3 derniers jours).



Certains effets sanitaires peuvent survenir jusqu'à 3 jours après l'exposition. Ainsi, l'absence d'augmentation des indicateurs dans les premiers jours qui suivent la survenue d'une vague de chaleur ne permet pas de conclure à une absence d'impact.

1. Hyperthermies, déshydratations et hyponatrémies (OSCOUR®) ; Coups de chaleur et déshydratations (SOS Médecins).

Figure 1. Nombre et proportions de passages aux urgences du réseau Oscour® pour iCanicule tous âges et vigilance canicule départementale maximale observée, Auvergne-Rhône-Alpes, données au 17/08/2021

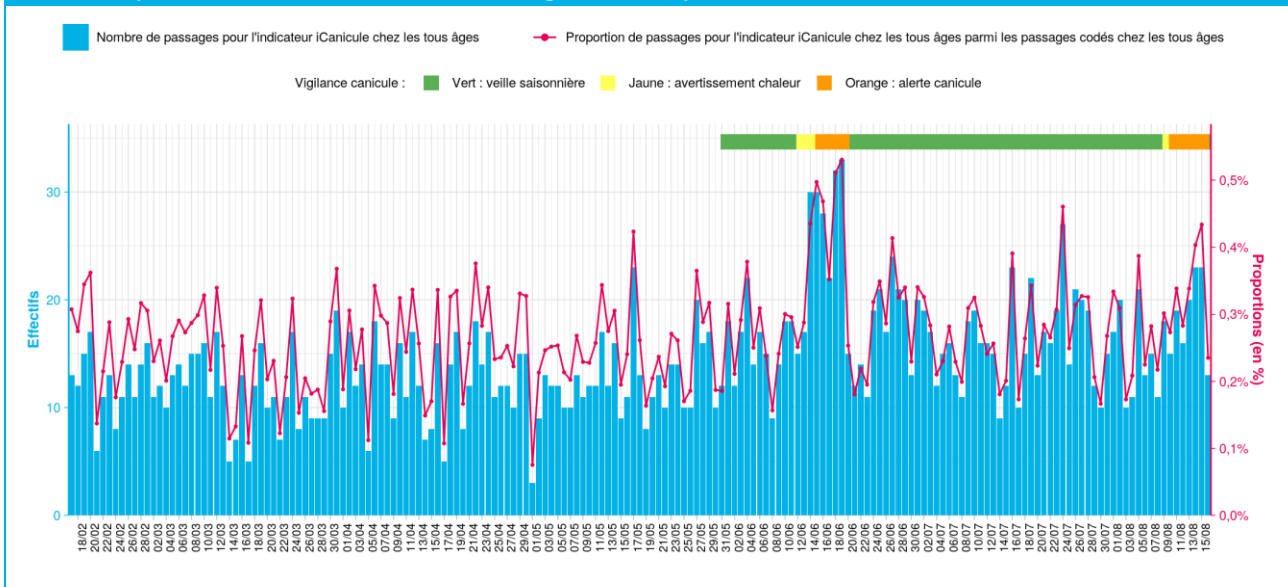


Figure 2. Nombre et proportions d'actes SOS Médecins pour iCanicule tous âges et vigilance canicule départementale maximale observée, Auvergne-Rhône-Alpes, données au 17/08/2021

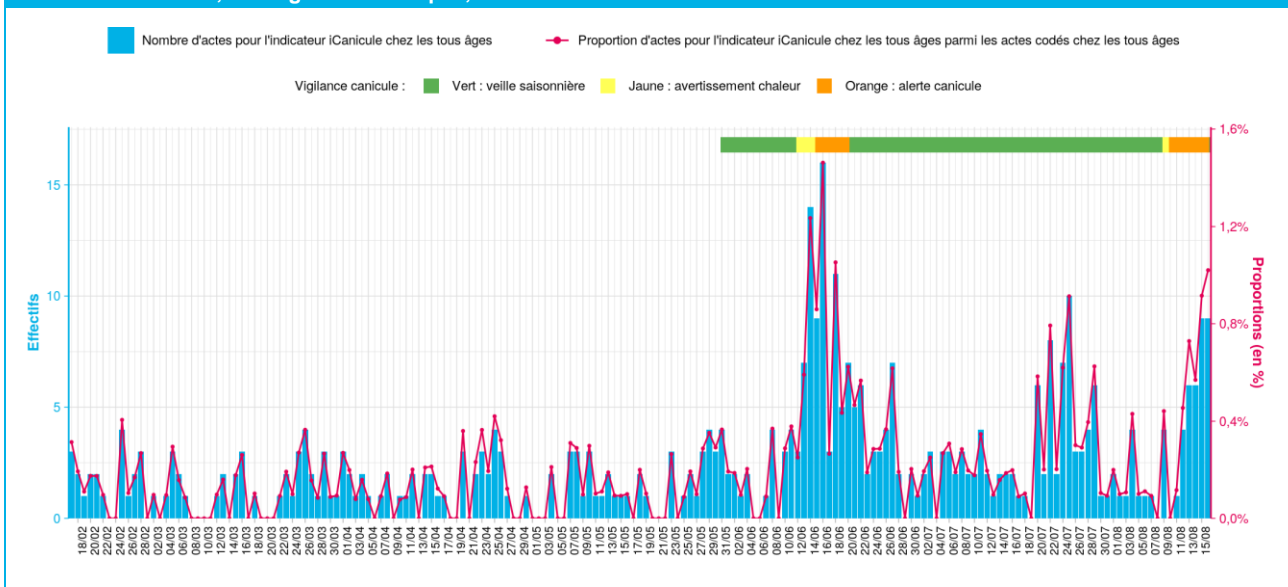


Tableau 1. Évolution sur les 7 derniers jours du pourcentage de passages aux urgences du réseau Oscour® et d'actes SOS Médecins pour iCanicule tous âges, Auvergne-Rhône-Alpes, données au 17/08/2021

	10/08	11/08	12/08	13/08	14/08	15/08	16/08
Structures d'urgence du réseau Oscour®	0,3%	0,3%	0,3%	0,3%	0,4%	0,4%	0,2%
Associations SOS Médecins	0,0%	0,1%	0,5%	0,7%	0,6%	0,9%	1,0%

Figure 3. Evolution sur les 7 derniers jours des proportions départementales de passages codés aux urgences du réseau Oscour® pour iCanicule tous âges et vigilance canicule départementale, Auvergne-Rhône-Alpes, au 17/08/2021

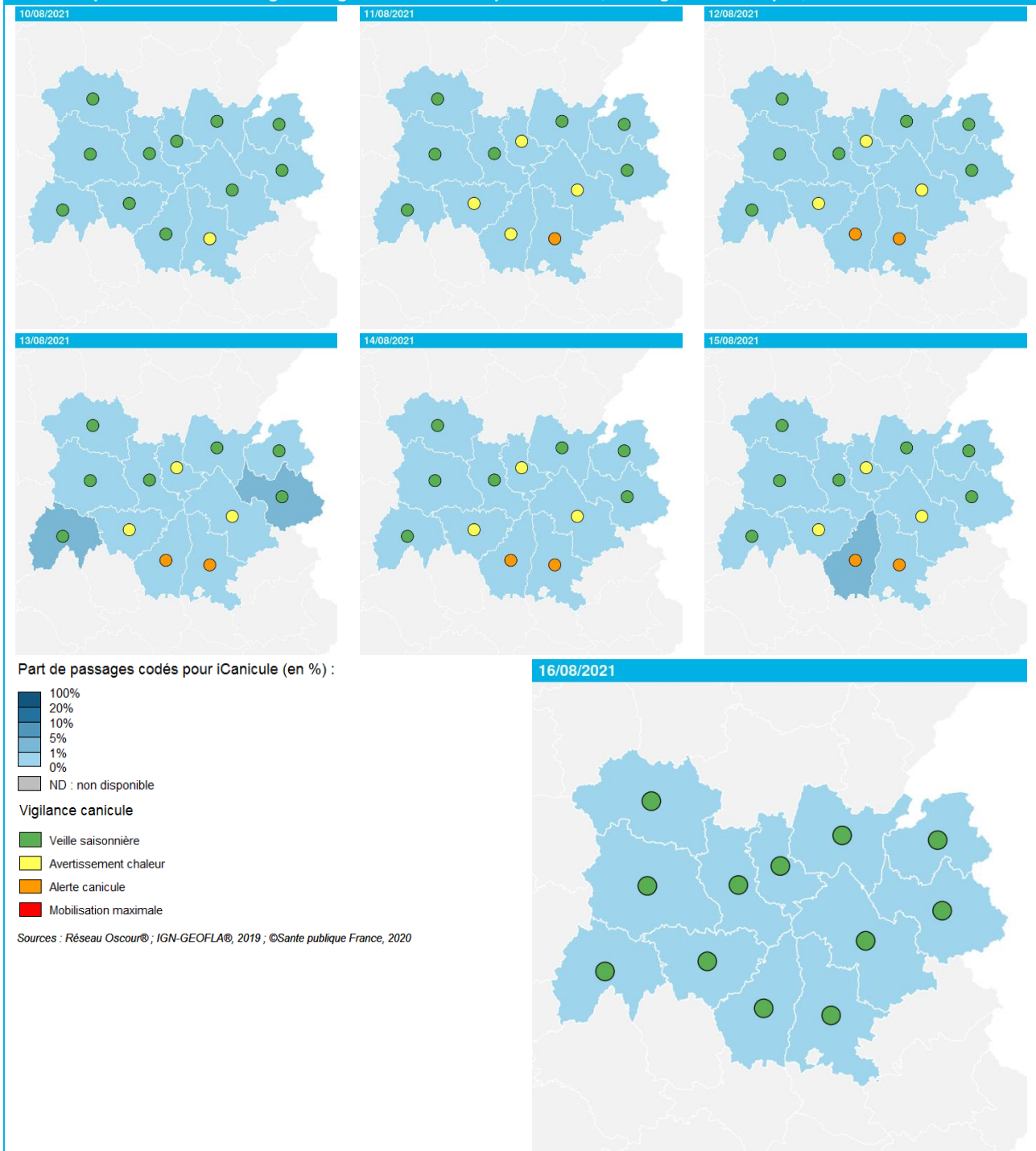
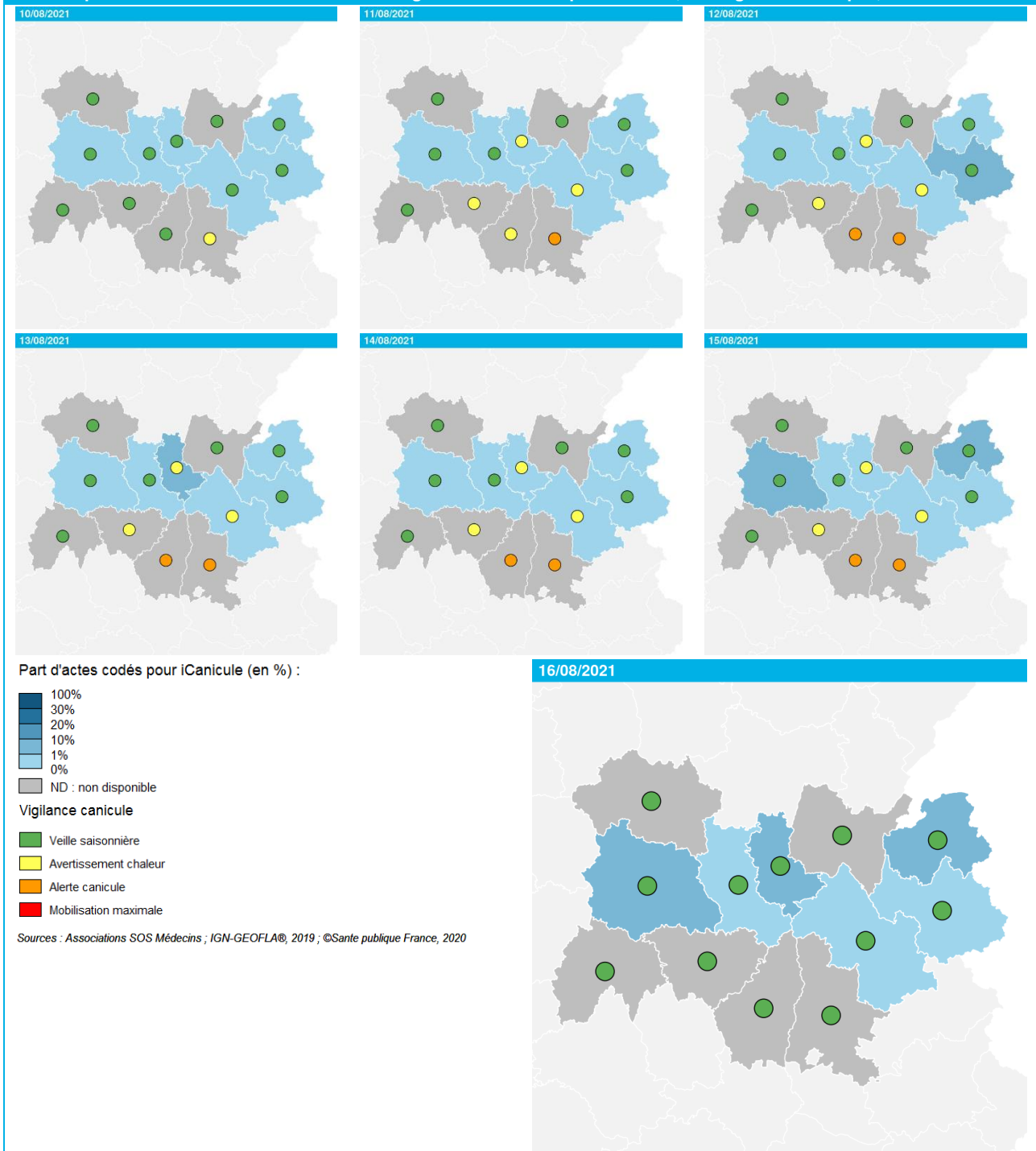


Figure 4. Evolution sur les 7 derniers jours des proportions départementales d'actes codés pour iCanicule tous âges réalisés par les associations SOS Médecins et vigilance canicule départementale, Auvergne-Rhône-Alpes, au 17/08/2021



L'absence de transmission de données impacte la précision des indicateurs estimés aux niveaux départemental et régional par Santé publique France.

Données des structures d'urgence et associations SOS Médecins :

Pour la journée du 16/08/2021, 75,2% des passages aux urgences et 86,9% des actes SOS Médecins transmis ont pu être utilisés pour l'estimation des indicateurs syndromiques.

Recommandations

L'évolution du recours aux soins pour l'indicateur iCanicule indique que les fortes chaleurs demeurent un risque important pour la santé. Il est important de ne pas attendre d'observer une variation significative des indicateurs sanitaires pour mettre en place les mesures de prévention recommandées par le plan national de gestion des vagues de chaleur.

Les recommandations à adopter par tous, et particulièrement les personnes âgées et les personnes exposées à la chaleur, sont les suivantes : boire régulièrement de l'eau tout en continuant à manger normalement ; se mouiller la peau ; ne pas boire d'alcool ; ne pas sortir aux heures les plus chaudes ; réduire les efforts physiques, en particulier les activités sportives ; maintenir son habitation au frais en fermant les volets et les fenêtres le jour, et en les ouvrant la nuit ; passer du temps dans un endroit frais (cinéma, bibliothèque, supermarché, etc...) ; donner et prendre des nouvelles de ses proches.

Compte-tenu de la circulation toujours active du Coronavirus, il est par ailleurs nécessaire de continuer de respecter les gestes barrières malgré la chaleur.

Des messages de sensibilisation en direction des personnes les plus à risques, personnes de plus de 65 ans, femmes enceintes, parents de jeunes enfants et personnes souffrant de maladie chronique, sont diffusés sur les réseaux sociaux dans les départements en vigilance orange ou rouge.

Remerciements

Nous tenons à remercier les partenaires qui nous permettent d'exploiter les données pour réaliser cette surveillance :

- les structures d'urgence du réseau Oscour® ;
- les associations SOS Médecins.

En savoir plus

Dossiers et rapports de Santé publique France :

- [Fortes chaleurs, canicule](#)
- [Canicule et fortes chaleurs : lancement de la veille saisonnière](#)
- [Comprendre et prévenir les impacts sanitaires de la chaleur dans un contexte de changement climatique](#)
- [Canicule et Covid-19 : état des connaissances sur les mesures de prévention](#)

Dossiers Météo France : [Le réchauffement climatique observé à l'échelle du globe et en France](#)

Contacts

Contact Presse : presse@santepubliquefrance.fr