

le parcours de soins global après cancer

Vous venez de terminer votre traitement
actif pour soigner votre cancer ?
Vous pouvez bénéficier d'un
**parcours personnalisé pour prendre
soin de vous et agir pour votre santé.**



En fonction de vos besoins, des professionnels de santé sont à votre disposition et peuvent vous proposer un accompagnement et un soutien près de chez vous :

- activité physique adaptée
- bilan nutritionnel
- aide psychologique

Ces thématiques ont été choisies pour leurs effets bénéfiques sur la santé, après un cancer. Ce parcours contribuera à réduire les risques de séquelles (douleur, fatigue, etc.) et à améliorer votre qualité de vie et votre bien-être.

Ces soins de support seront entièrement pris en charge*.

Parlez-en à votre médecin !

généraliste cancérologue pédiatre...

1
J'ai fini mon traitement actif.

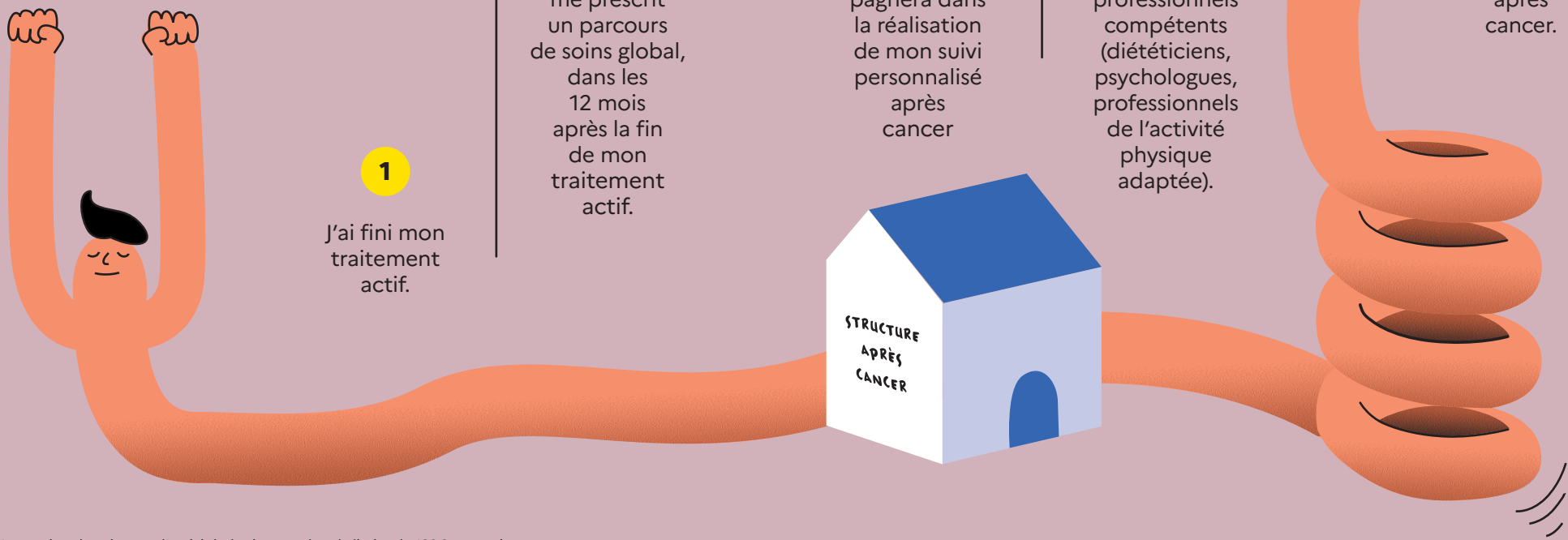
2
Mon médecin me prescrit un parcours de soins global, dans les 12 mois après la fin de mon traitement actif.

3
Mon médecin m'oriente vers une structure qui m'accompagnera dans la réalisation de mon suivi personnalisé après cancer

4
Je commence mon parcours auprès de professionnels compétents (diététiciens, psychologues, professionnels de l'activité physique adaptée).

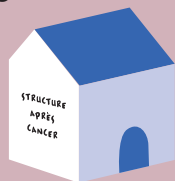
5
J'ai 12 mois pour réaliser le parcours après le premier bilan.

6
Mon médecin est informé régulièrement de mon suivi après cancer.



* À l'exception des séances d'activité physique et dans la limite de 180€ par patient et par an.

les structures en Auvergne Rhône Alpes



●
Pont d'Ain Santé
06 07 75 39 50

●
**Ligue contre
le cancer (03)**
06 80 32 01 17
04 70 31 59 06

●
**La Bourbonnaise
pour elles**
07 89 91 68 27

●
**La Ligue contre
le cancer (07)**
04 75 64 19 19

●
**Association
CAP Santé (15)**
04 71 64 20 40

●
**Centre médical
Rocheplane**
04 57 42 40 23

●
**Groupement médical
de Pont en Royans**
07 69 40 40 38

●
Le Mas des champs
04 74 56 57 65

●
**Ligue contre
le cancer (42)**
04 77 32 32 84

●
**Ligue contre
le cancer (63)**
04 73 19 29 49

●
Hôpital Nord-Ouest
04 74 06 79 91

●
**Association
soins et santé**
04 78 69 65 05

●
CPTS de l'Ozon
04 37 65 35 35
06 74 33 37 52

●
**CAMI Sport
et cancer Lyon**
07 82 72 57 45

●
**Ligue contre
le cancer (69)**
04 78 24 14 74

●
**Ligue contre
le cancer (73)**
04 79 62 19 46

●
Fondation Alia
04 50 47 99 20

●
**Équipe DAJAC
Centre Léon Bérard**
04 78 78 26 06
**Hospices civils
de Lyon**
04 78 86 43 03

●
**Pôle
de cancérologie
CHU Saint-Étienne**
04 77 91 74 00

●
**Équipe AJA Arc Alpin
CHU de Grenoble**
06 25 57 46 99

●
**Unité Maya
CHU Estaing**
06 77 04 73 96
04 73 75 06 00

Pour en savoir +

- www.auvergne-rhone-alpes.ars.sante.fr
- ressources-aura.fr/parcours-de-soins-globaux-apres-traitement-cancer