



Collectif SI
Médico-Social
Auvergne-Rhône-Alpes

Le webinaire commencera dans quelques instants

Midis du collectif #3

Le Dossier Usager Informatisé (DUI)

Midis du collectif #3

Le Dossier Usager Informatisé (DUI)

12 avril 2022

Collectif SI Auvergne Rhône Alpes:
Lionel Guerret (URIOPSS)
Olivier Pareige (DSI – Itinova)

Intervenante:
Anne Cazenave (ANAP)



Micros coupés pendant le temps des interventions



Temps de questions / réponses à la fin



Questions à poser en levant la main



Session enregistrée



Anne Cazenave



Olivier Pareige

1

Mieux comprendre ce qu'est un Dossier de l'Usager Informatisé (DUI) et les enjeux associés

2

Vous aider à vous approprier les grandes étapes du projet de mise en place d'un DUI et sa gouvernance

Sommaire

Introduction

La mise en place d'un DUI, quelles sont
les étapes du projet et sa gouvernance ?

Un DUI, de quoi parle-t-on ?

La parole est à vous

Le constat



L'usage des dossiers papiers est encore répandu dans de nombreux établissements et services médico-sociaux, ce qui complique le partage d'information et le suivi du parcours ou de la santé de l'utilisateur.

Pourquoi numériser le dossier de l'utilisateur ?



PERSONNES ACCOMPAGNÉES

#1

- Positionner au cœur de son parcours.
- Lutter contre l'isolement et faciliter les démarches pour les bénéficiaires.



PROFESSIONNELS

#2

- Fluidifier les échanges et les transmissions d'informations
- Évaluer les besoins des usagers grâce notamment à une meilleure connaissance des antécédents



ETABLISSEMENTS ET SERVICES DU MÉDICO-SOCIAL

#3

- Faciliter la mise en place d'une démarche qualité complète intégrant l'avis de l'utilisateur sur son accompagnement.
- Faciliter le quotidien des professionnels
- Mieux partager l'information en interne mais également avec l'extérieur grâce à une coopération facilitée.



SYSTÈME DE SANTÉ

#4

- Faciliter les démarches administratives et permettre la collecte d'informations, une meilleure compréhension des bénéficiaires, une amélioration de l'accompagnement et une meilleure gestion du système de santé.

Qu'est-ce que le Dossier Usager Informatisé (DUI)?



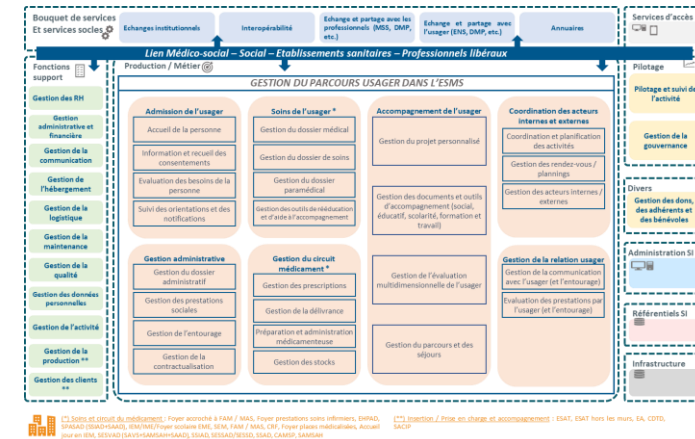
Le DUI c'est le logiciel qui permet de gérer les dossiers des personnes accompagnées.

Trois logiques et attentes complémentaires :

- › Une exigence d'articulation et de complémentarité des interventions, de coordination des activités, de coopération et de cohésion des intervenants
- › Une exigence d'objectivation, de permanence et de continuité des interventions
- › Une exigence de conservation des informations



Le Dossier Usager Informatisé est un logiciel qui comporte un ensemble de fonctions soutenant le professionnel dans l'accompagnement de l'utilisateur :



Instruction de la demande d'admission

- › Instruction de la demande d'orientation
- › Information et recueil des consentements
- › Evaluation des besoins de la personne
- › Suivi des orientations et des notifications



Gestion administrative

- › Gestion du dossier administratif
- › Gestion des prestations sociales
- › Gestion de l'entourage
- › Gestion de contractualisation



Accompagnement de l'utilisateur

- › Gestion du projet personnalisé
- › Gestion des documents et outils d'accompagnement
- › Gestion de l'évaluation multidimensionnelle
- › Gestion du parcours et des séjours



Soins de l'utilisateur

- › Gestion du dossier médical
- › Gestion du dossier de soins
- › Gestion du dossier paramédical
- › Gestion des outils de rééducation et d'aide à l'accompagnement



Gestion du circuit du médicament

- › Gestion des prescriptions
- › Gestion de la délivrance
- › Préparation et administration médicamenteuse
- › Gestion des stocks



Coordination des acteurs internes et externes

- › Coordination et planification des activités
- › Gestion des rendez-vous et des activités
- › Gestion des acteurs internes/externes

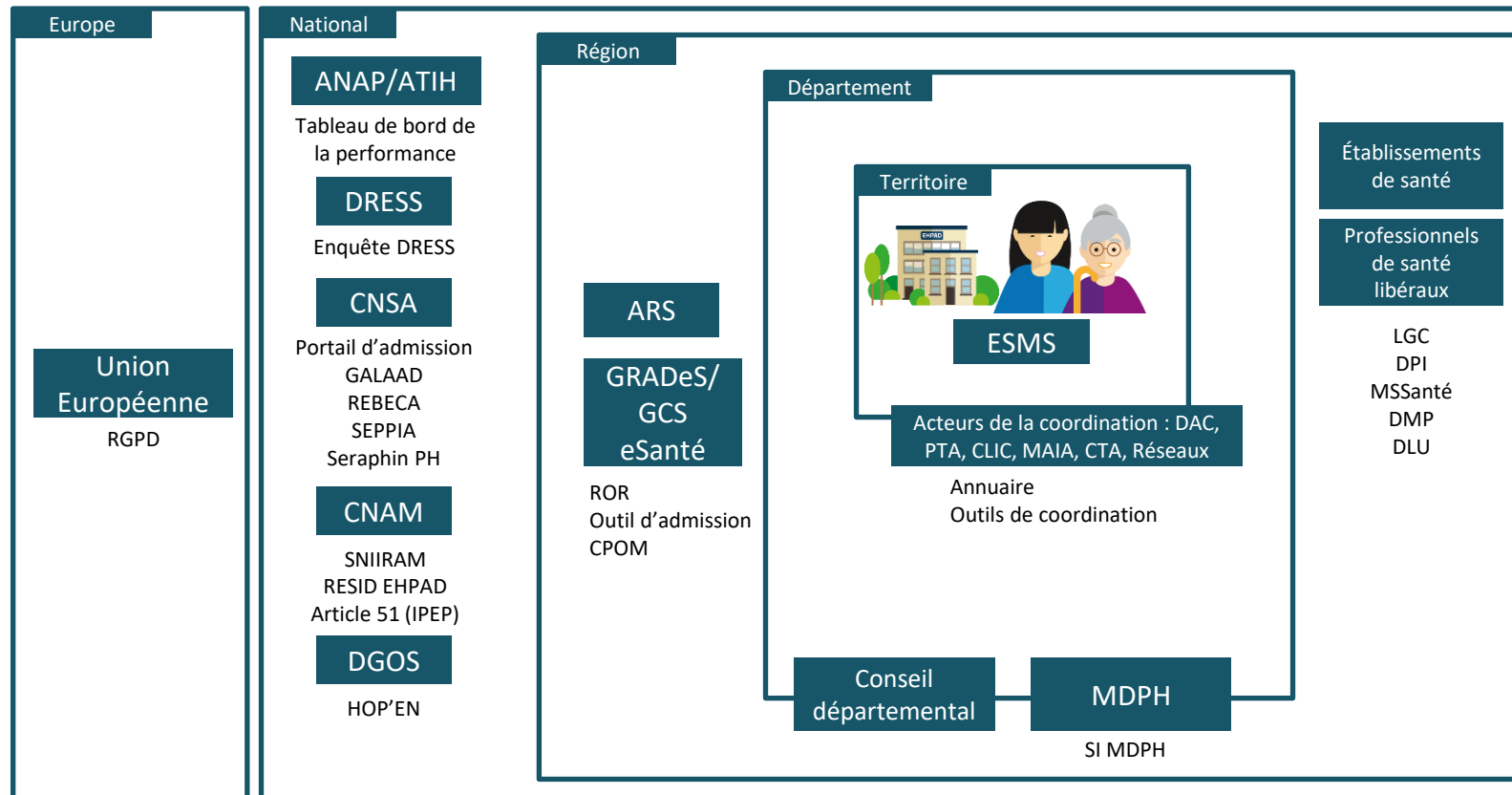


Gestion de la relation usager

- › Gestion de la communication avec l'utilisateur
- › Evaluation des prestations avec l'utilisateur



Un « DUI » inscrit dans un écosystème de systèmes d'information



Sommaire

Introduction

**La mise en place d'un DUI, quelles sont
les étapes du projet et sa gouvernance ?**

Un DUI, de quoi parle-t-on ?

La parole est à vous

Un projet de déploiement d'un DUI s'opère en 6 étapes avec l'appui du directeur à chaque étape



Kit du déploiement du DUI en ESMS- Méthode pour le directeur de structure en contexte multi ESMS/OG
<https://ressources.anap.fr/numerique/publication/2796>

Un projet de déploiement d'un DUI s'opère en 6 étapes avec l'appui du directeur à chaque étape



OBJECTIFS :

- | | | | | | |
|---|--|--|--|---|--|
| <ul style="list-style-type: none"> › Soutenir la réalisation de la stratégie de l'ESMS/ OG › Identifier les besoins métiers et les besoins SI associés | <ul style="list-style-type: none"> › Embarquer/ fédérer les professionnels autour du futur projet › Faire un choix collectif et lucide sur la solution retenue | <ul style="list-style-type: none"> › S'accorder sur les objectifs du projet, la gouvernance, le calendrier, la méthodologie de travail et les moyens à mobiliser | <ul style="list-style-type: none"> › Mettre en place une solution adaptée aux besoins des professionnels › Montrer des premiers résultats rapidement | <ul style="list-style-type: none"> › Apporter une aide concrète et opérationnelle aux professionnels pour que la solution soit adoptée (formation, appui terrain, guides,...) | <ul style="list-style-type: none"> › Dresser régulièrement un bilan des usages › Accompagner le développement des usages |
|---|--|--|--|---|--|

Un projet de déploiement d'un DUI repose sur la mise en place d'un pilotage à deux niveaux :

Un pilotage stratégique

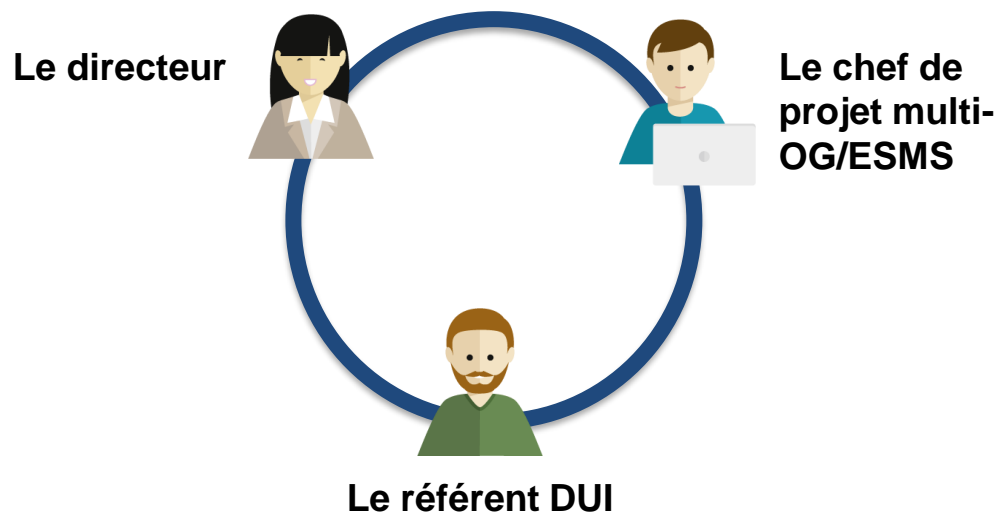
- › La mise en place d'une **instance décisionnaire** de type Comité de pilotage stratégique (COSTRAT)
- › Une instance qui rend les **arbitrages structurants**
- › Dans un OG **unique** / ESMS : **il peut s'agir d'instances existantes** (ex : comité de direction)
- › Dans un contexte **multi-OG** : **il peut s'agir des directeurs d'OG**

Un pilotage opérationnel

- › La mise en place d'une **instance opérationnelle en charge du suivi du projet**. Le nombre de membres reste limité.
- › Une instance qui **assure la supervision et la surveillance en temps réel du projet**. Le chef de projet fait le lien avec l'instance de pilotage stratégique.
- › Dans un OG **unique** / ESMS : en fonction du nombre d'ESMS dans l'OG, soit **un représentant par ESMS** (le directeur adjoint, le chef de service, responsable qualité,...) soit **des représentants par catégorie d'ESMS**
- › Dans un contexte **multi-OG** : pour chaque OG, **un représentant par catégorie d'ESMS**

Un projet de déploiement d'un DUI dans votre ESMS / OG nécessite l'implication de plusieurs typologies d'acteurs

- › Représente sa structure / sa zone géographique / son OG dans le cadre du projet DUI et interagit avec le **chef de projet SI multi-OG/ESMS**
- › Est membre du **COSTRAT**, et/ou du **COMOP**, suivant la nature du projet et l'identification d'un **référént DUI**
- › Mobiliser les **ressources et informations nécessaires** au projet
- › Est un **ambassadeur** et participe à trouver un **consensus** (fonctionnalités, planning...), appuyé par le **référént DUI**



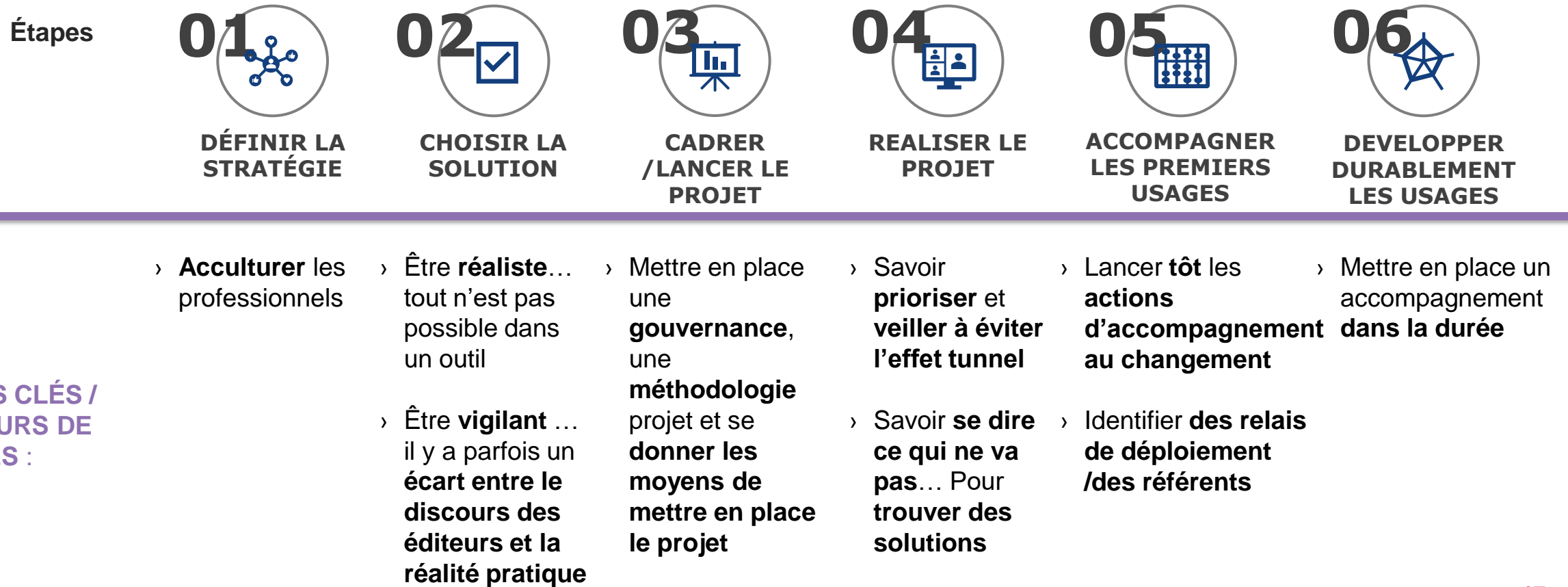
- › Appui son **directeur** dans son rôle et ses interactions avec le **chef de projet multi-OG/ESMS**
- › Est l'interlocuteur de référence pour les professionnels

- › **Pilote le projet** de DUI sur les différents ESMS/OG participants et **coordonne les équipes** avec le **directeur** et/ou le **référént DUI**
- › Assure un **suivi transverse du projet et des actions** en s'appuyant sur les indicateurs remontés par les **directeurs** et **référénts DUI** et **rend compte au COSTRAT** et aux **directeurs**
- › **Organise, co-anime** les instances de gouvernance et leur **restitue** les informations d'avancé du projet



Et vous, avez-vous prévu d'identifier un référént DUI ?

Un projet de déploiement d'un DUI s'opère en 6 étapes avec l'appui du directeur à chaque étape





Prenons le temps d'échanger...

Témoign
Olivier Pareige - DSI

Contexte :

Groupe ITINOVA (76 établissements ESMS)

DUI sur 25 EHPADs

Période projet : Mars 2020 à Janvier 2022

Financement ESMS sur MEC :

- INSI
- DMP
- MSS

DUI déployé :

Phase 1: NetSoins de Teranga

Phase 2 (en cours) : NetFactu et MEC

Indispensable :

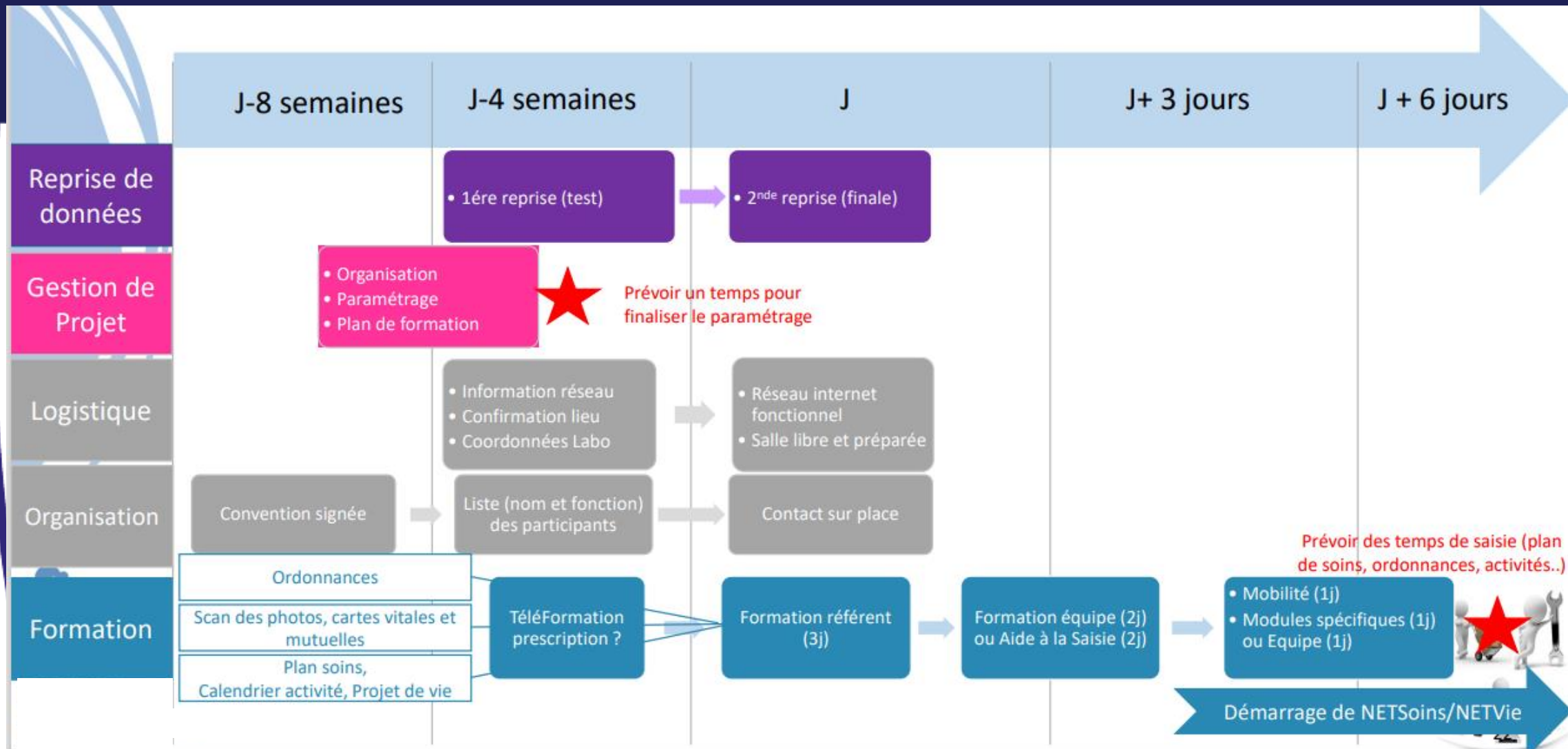
- Fiche de projet avec constitution de l'équipe
- Chef de projet métier
- Chef de projet SI
- Etablissements pilotes
- Club utilisateur

Points de vigilance :

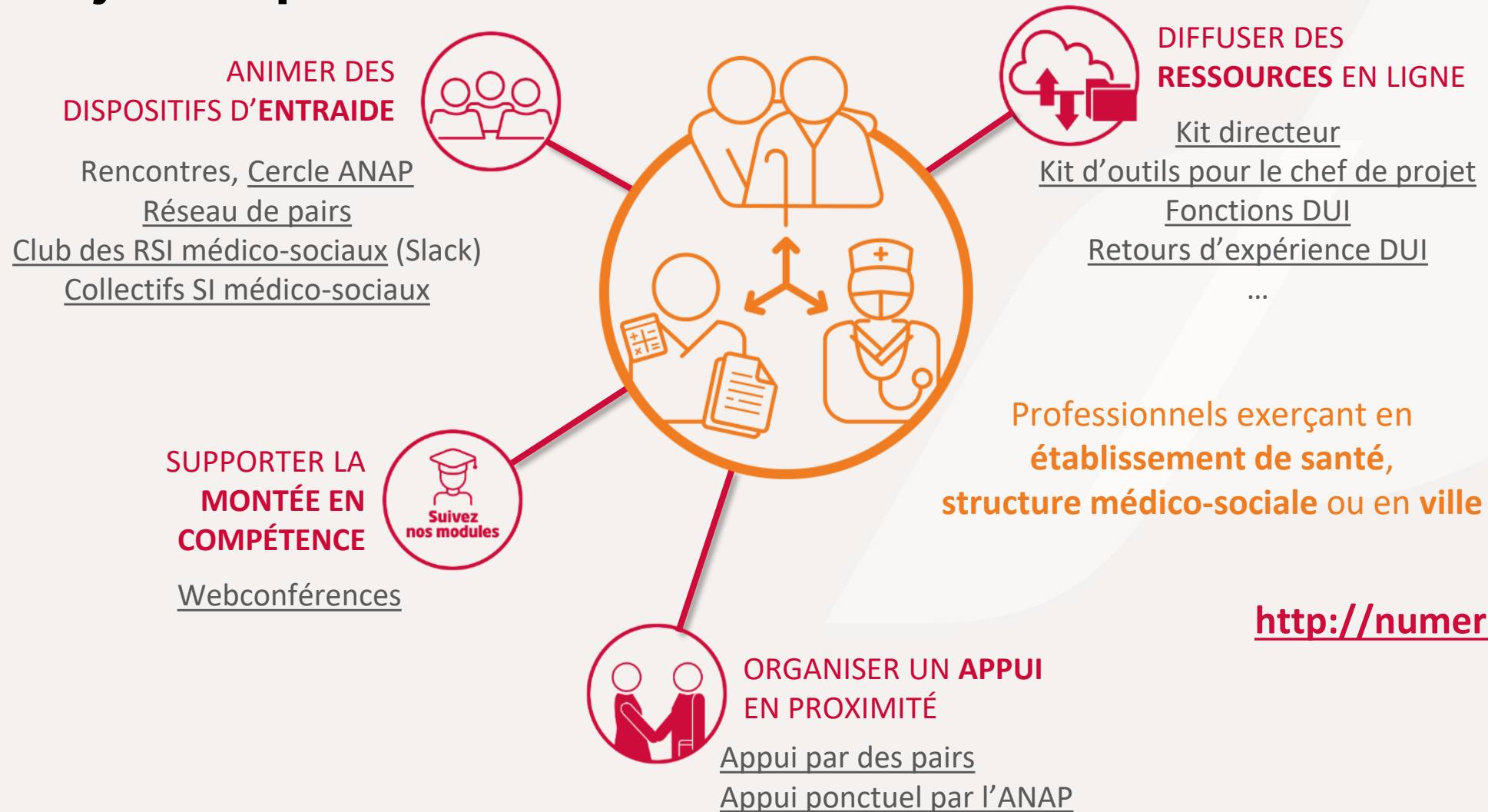
- Obtention des convention de formation
- Avant les formations : préparation site
- Technique : commande et déploiement matériels (wifi, tablettes...)
- Interfaces
- Identifier limite entre paramétrages groupes et paramétrages sites

Points problématiques :

- Interface pharmacie(avec ou sans PUI)
- Interfaces Labos
- Révision des paramétrages
- Saisie et modification des prescriptions par les professionnels (médecins traitants, médecins co)

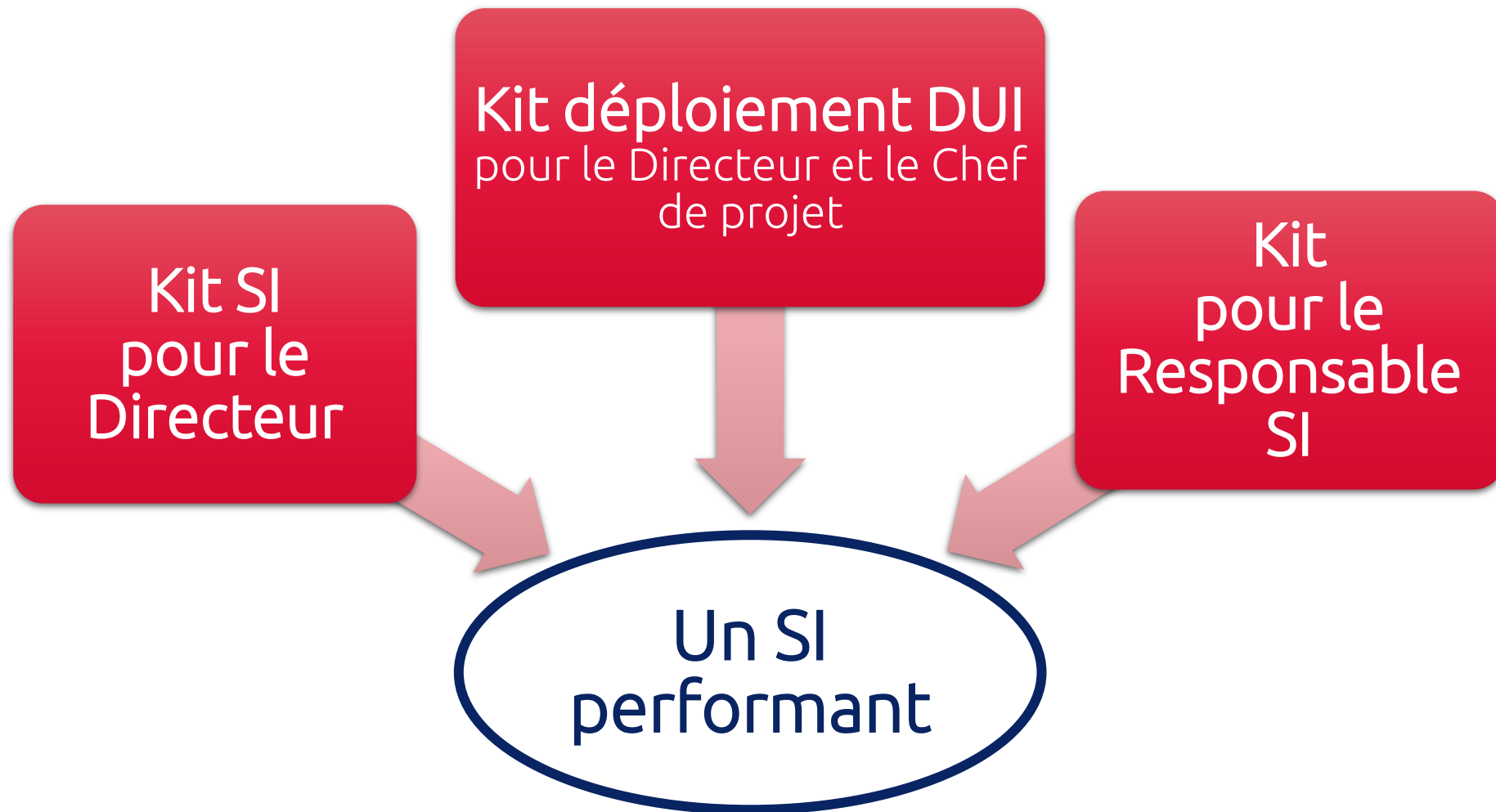


Nos objectifs pour les ESMS et OG :



<http://numerique.anap.fr>

Trois kits pour accompagner la transformation numérique dans le secteur médico-social





<http://ressources.anap.fr/numerique/publication/2409>



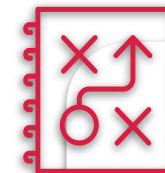
COMPRENDRE LES NOTIONS LIÉES AU SYSTÈME D'INFORMATION

- **Pourquoi mobiliser le numérique dans une structure médico-sociale ?**
 - 4 pages d'argumentaire
- **En tant qu'ESMS, suis-je concerné par le RGPD ?**
 - Les éléments pour comprendre
 - Les principales disposition du RGPD à mettre en œuvre
 - Un autodiagnostic
- **Comprendre l'urbanisation et l'interopérabilité**
 - 6 pages pour avoir les notions clés
- **Comprendre ce que sont la mutualisation et l'externalisation du SI**
 - Les concepts et les grandes étapes d'un projet



FAIRE LE POINT DE LA SITUATION DU SI DE SA STRUCTURE

- **Evaluer la maturité numérique d'une structure médico-sociale**
 - Un autodiagnostic pour faire l'état des lieux de sa maturité et établir un plan d'action adapté
- **Usage du numérique dans le secteur médico-social - 1er état des lieux national**
 - Des enseignements issus de l'analyse des données du TdB pour se situer
- **Cartographie fonctionnelle du SI médico-social**



ENGAGER UNE STRATÉGIE SI EFFICACE AU SERVICE DES PERSONNES ACCOMPAGNÉES

- **Pourquoi élaborer une feuille de route SI / schéma directeur SI dans une structure médico-sociale ?**
 - Un argumentaire
 - Un modèle de feuille de route SI / schéma directeur adapté au médico-social prêt à remplir, annoté d'explications de méthode
 - Le modèle de cahier des charges pour une assistance à la rédaction de sa feuille de route SI
- **Comprendre quelles sont les instances de gouvernance du SI à mettre en place à minima**
 - Les éléments pour comprendre



<https://ressources.anap.fr/numerique/publication/2796>



**EVALUER LA MATURITÉ SI DE
MON ESMS**

Autodiagnostic de maturité d'un ESMS et
check-list des actions à mener



**MÉTHODE DE DÉPLOIEMENT DU
DUI**

**Pour un chef de projet SI
dans un contexte multi-ESMS/OG**

**Pour un directeur d'ESMS
dans un contexte multi-ESMS/OG**

- Synthèse méthodologique et documents types (planning notamment)
- Check-list des actions à mener au regard de cette méthode et livrables associés



BOÎTE À OUTILS

Documents complémentaires :
communication, déploiement, formation, pilotage, processus, stratégie, etc.



2 autodiagnostic

- ❑ Définir le niveau de gestion SI d'un organisme gestionnaire médico-social
- ❑ Compétences de l'équipe SI



D7.

Performance, usage et satisfaction



D2.

Adéquation
fonctionnelle



D3.

Adéquation de
l'infrastructure



D4.

Qualité
de service



D5.

Sécurité
des SI



D6.

Ethique
Développement
durable



D1.

Pratiques de management des SI

Des outils et guides adaptés au secteur MS

- Catégorisés en 7 dimensions de gestion SI



Adresse de contact :

esms.numerique@sante-ara.fr



Pour plus d'informations, consultez les sites du [GCS SARA](#) et l'[ARS ARA](#) :
[Programme ESMS numérique](#) | [Collectif SI médico-social](#) | [Cybersécurité](#)

⇒ Les sessions des Midis du collectif seront disponibles en replay quelques jours après



Pages ressources :

Site de l'ARS : <https://www.auvergne-rhone-alpes.ars.sante.fr/le-programme-esms-numerique>

Site du GCS : <https://www.sante-ra.fr/projets/esms-numerique/>

Autodiagnostic ANAP : <https://ressources.anap.fr/autodiagnostic/102>

Webinaire ANS : <https://esante.gouv.fr/ans/les-webinaires>

Merci pour votre attention !