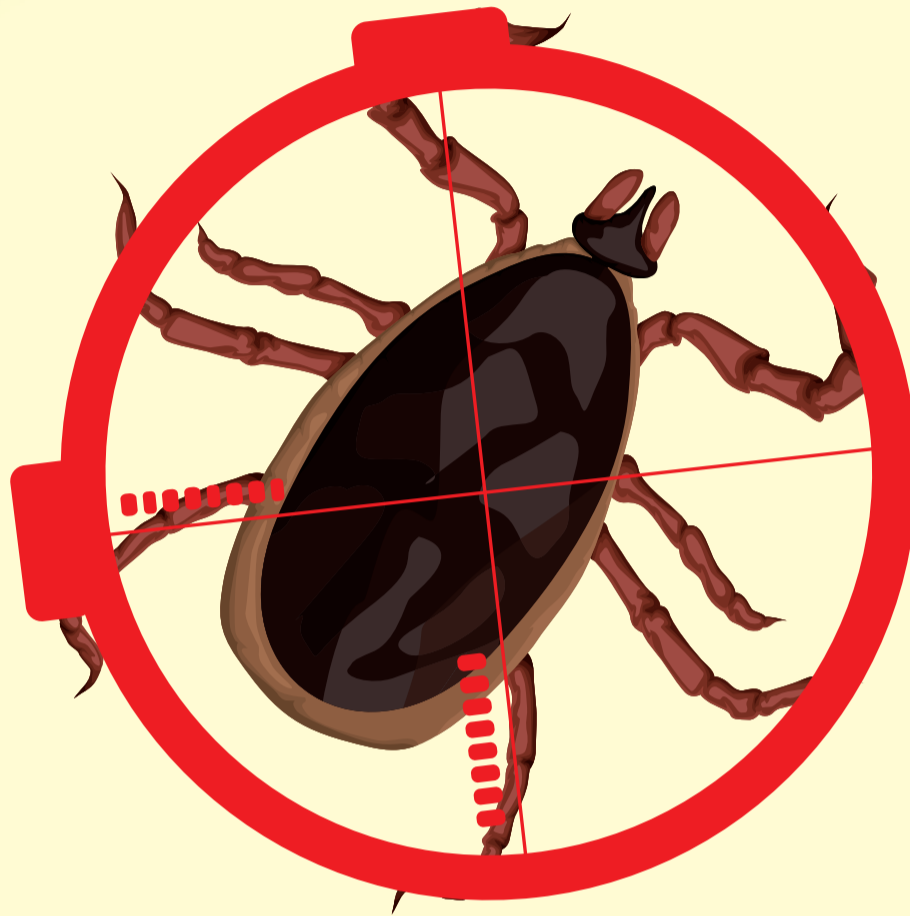


Elle peut transmettre des maladies et notamment la maladie de Lyme lorsqu'elle est porteuse d'une bactérie ou d'un virus.



## PRÉVENTION



# LA TIQUE\* IL FAUT S'EN PROTÉGER !

### En pleine nature :

- porter des **vêtements couvrants** et des **chaussures fermées**
- les vaporiser de **produit anti-tique**
- **éviter les contacts** avec les broussailles
- **examiner régulièrement** les vêtements et parties du corps entrés en contact avec la végétation

Pour en savoir plus :  
[www.ars.auvergne-rhone-alpes.sante.fr](http://www.ars.auvergne-rhone-alpes.sante.fr)

**ars**  
●● Agence Régionale de Santé  
Auvergne-  
Rhône-Alpes

\*Taille réelle d'une tique à l'âge adulte : 3 mm